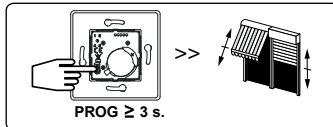
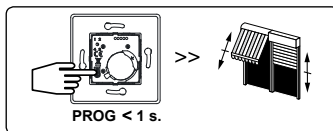


1 Programmierung einer vorhandenen Installation



- 1.1. Speicher des Hz-Empfängers von seinem vorhandenen Sender aus öffnen :**
- Etwa 3 sek. auf Taste **PROG** des vorhandenen Senders des Empfängers drücken, der Motor läuft etwa 0,5 sek. in eine Richtung, dann in die andere



- 1.2. Bestätigen Sie danach mit dem neuen zu programmierenden Sender:**
- 1 Sek. Auf die **PROG** Taste des neuen Senders drücken, der Motor läuft etwa 0,5 sek. in eine Richtung, dann in die andere.

- Für eine Gruppenbedienung mit dem neuen Sender wiederholen Sie den Schritt 1.1 und 1.2 für jeden Empfänger der betroffenen Gruppe.
- Für eine Zentralbedienung mit dem neuen Sender wiederholen Sie den Schritt 1.1 und 1.2 für jeden Empfänger der Anlage.
- Zum Löschen eines Senders aus dem Speicher eines Empfängers führen Sie den Schritt 1.1 mit einem programmierten individuellen Sender und den Schritt 1.2 mit dem zu löschenden Sender aus.

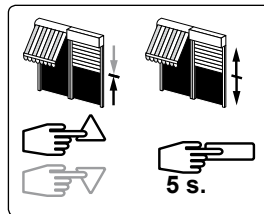
⚠ Für weitergehende Informationen zur Programmierung lesen Sie bitte die Anleitung des entsprechenden Empfängers.

2 Speichern und Kontrolle der Zwischenpositionen (P.I.)

⚠ Bitte lesen Sie in der Gebrauchsanleitung für den Hz-Motor nach, ob diese Funktion unterstützt wird.

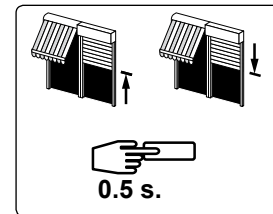
Speichern:

- Fahren Sie den Motor in die gewünschte Position.
- Halten Sie 5 Sekunden die **STOP** Taste gedrückt. Der Motor fährt 0,5 Sekunde in die eine, dann in die andere Richtung.



Kontrolle:

- Halten Sie 0,5 Sekunde die **STOP** Taste gedrückt. Der Motor fährt an die gespeicherte Zwischenposition.

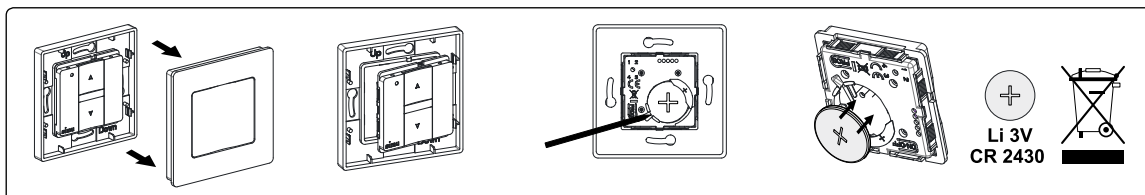


3 Technische Daten

- **Kompatibel mit den Empfängern und Motoren** **simu-BHz**, io-homecontrol®

- Funksender / Produkt : Klasse 3 / IP30
- Sendedauer: max. 10 Sek.
- Betriebstemperatur: 0T60 (0°C / +60°C)
- Lagertemperatur: -30°C bis +70 °C
- Reichweite : 15m durch 2 Stahlbetonwände (norm. Umweltbedingungen).
- Stromversorgung : 1 Lithiumbatterie 3V format CR2430 - Lebensdauer ca. 5 Jahre (Ca. 4 x 1s. lange Betätigungen pro tag).
- Von Kindern fernhalten
- Von Metallflächen fernhalten, die dessen ordentlichen Betrieb hemmen könnten.
- Funkgesteuerte Geräte, die mit der derselben Frequenz arbeiten (z.B. Funkkopfhörer), können die Funktion unserer Produkte beeinträchtigen.
- Tauchen Sie den Produkt nicht in Flüssigkeiten und schützen Sie ihn vor Spritzwasser.
- Verwenden Sie zur Reinigung des Produkts keine Scheuer- oder Lösungsmittel.
- Frequenzband: 868.700 MHz - 869.200 MHz; F: 868.950 MHz
- Effektive maximale Sendeleistung : ERP < 25 mW

4 Austausch der Batterie



- Für die Datenabspeicherung ist keine elektrische Versorgung nötig.
- Bei dem Batteriewechsel ist keine erneute Programmierung nötig.
- Batterie nicht wieder aufladen.
- Gerät, Batterien und verbrauchte Batterien müssen an einer speziellen Recycling-Sammelstelle entsorgt werden.