

# Fiche de commande MAXIMONT

Entreprise \_\_\_\_\_

Greffier \_\_\_\_\_

Rue \_\_\_\_\_

NPA/Lieu \_\_\_\_\_

Tél. \_\_\_\_\_

Mobile \_\_\_\_\_

Date commande \_\_\_\_\_

Référence \_\_\_\_\_

Votre date / semaine calendaire \_\_\_\_\_

Nouvelle construction  Rénovation

## LIVRAISON

par vos soins  transport RUFALUX

## COULISSEAUX

éloxé Couleur \_\_\_\_\_

## VOLET ROULANT

**MAXI 55**  avec ajours  sans ajours

Couleurs standard \_\_\_\_\_

laquées \_\_\_\_\_

**MAXISAFE 55**  avec ajours  sans ajours

Couleurs standard \_\_\_\_\_

laquées \_\_\_\_\_

**RUFALUX 55**

Couleurs standard \_\_\_\_\_

## LAME FINALE

éloxé Couleur \_\_\_\_\_

## Tôle

Tôle de caisson  Tôle frontale  Plafonnet

éloxé Couleur \_\_\_\_\_

	Unité	Position	Position	Position	Position	Position	Position
Nombre système MAXIMONT	pcs.						
Déroulement (extérieur/intérieur)	E/I						
<b>MESURES DE SYSTÈME</b>							
<b>Largeur construction axe avec console</b> <small>(arrière console, stop-chute inclus)</small>	mm						
<b>Largeur construction coulisseaux</b> <small>(arrière coulisseaux)</small>	mm						
Hauteur système	mm						
Hauteur de passage (HD)	mm						
<b>OPTIONS</b>							
Profils à fenêtres avec plexi-glass éloxé	Nombre lames						
Profils à fenêtres «ventilation» sans plexi-glass							
RUFALUX profils translucides éloxé							
monté suspendu	x						
<b>COMMANDE</b>							
Plug & Play (inclus rideau lumineux et commandes radio)	x						
sans rideau lumineux, commande «homme-mort» avec inverseur (sans cylindre)	x						
sans rideau lumineux, commande «homme-mort» avec inverseur (avec cylindre et 2 clés)	moins-value Fr. 998.-	x					
sans rideau lumineux, commande «homme-mort» avec inverseur (vec commutateur)		x					
<b>MANIVELLE DE SECOURS</b>							
Longueur manivelle	mm						
Manivelle courte, démontable	x						
Tige articulation hexagonal (300 / 500 mm)	mm						
Articulation 50° – 21 x 52 mm (en nylon)	x						
Articulation 50° – 35 x 52 mm (en nylon)	x						
Articulation 70° – 21 x 85 mm (en nylon)	x						
Articulation 70° – 27 x 85 mm (en nylon)	x						
Articulation 70° – 35 x 85 mm (en nylon)	x						
Articulation 90° – 27 x 85 mm (en nylon)	x						
Manivelle télescopique	x						
Manivelle montée au tôle	x						
Sortie manivelle	Degré						
Couleur: <input type="checkbox"/> blanc <input type="checkbox"/> gris <input type="checkbox"/> acier/alu <input type="checkbox"/> alu/alu							
<b>COULISSEAUX</b>							
26 x 80 mm	x						
34 x 55 mm	x						
34 x 70 mm	x						
Perçage frontal (gauche/droite/les deux)	G/D/X						
Perçage latéral	x						
sans perçage (gauche/droite/les deux)	G/D/X						
fermée en bas (gauche/droite/les deux)	G/D/X						

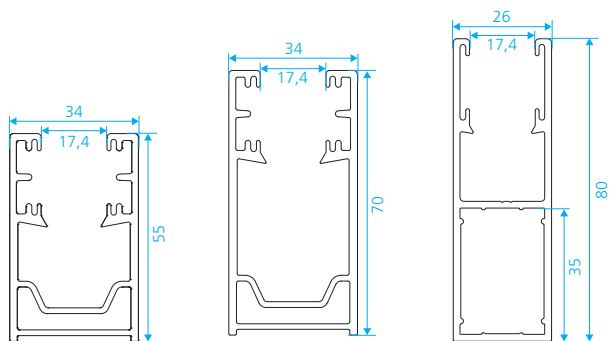
Envoyer le formulaire rempli par  
mail: [rufalex@rufalex.ch](mailto:rufalex@rufalex.ch)  
fax: +41 34 447 55 66



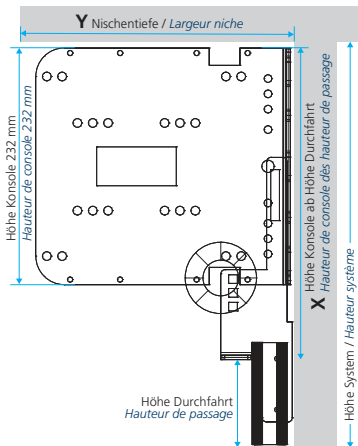
**RUFALUX Rollladen Systeme AG**  
Industrie Neuhof 11  
3422 Kirchberg, Switzerland  
T +41 34 447 55 55  
F +41 34 447 55 66  
[rufalex@rufalex.ch](mailto:rufalex@rufalex.ch)  
[www.rufalex.ch](http://www.rufalex.ch)

# Données techniques MAXIMONT

## Coulisseaux



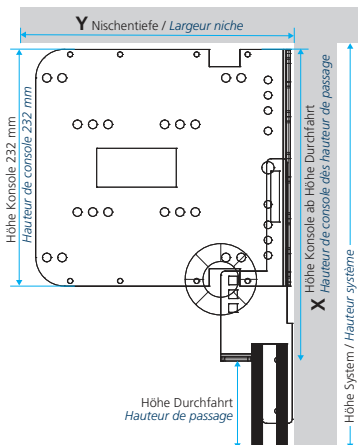
## Détails des mesures – dimension S



Jusqu'à hauteur système	Jusqu'à hauteur de passage	Y Largeur niche	X Hauteur de console
2'890	2'575	330	245
4'175	3'830	360	275
5'015	4'645	385	305

Mesures avec diamètre enroulement

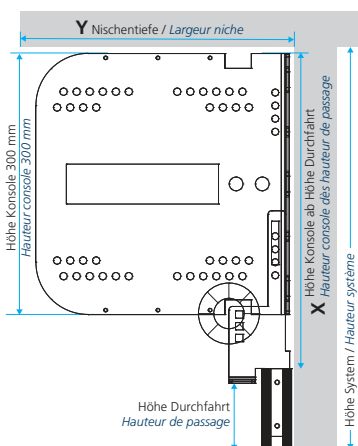
## Détails des mesures – dimension M



Jusqu'à hauteur système	Jusqu'à hauteur de passage	Y Largeur niche	X Hauteur de console
2'780	2'465	315	245
3'515	3'170	345	275
4'850	4'450	370	305

Mesures avec diamètre enroulement

## Détails des mesures – dimension L



Jusqu'à hauteur système	Jusqu'à hauteur de passage	Y Largeur niche	X Hauteur de console
2'910	2'575	335	290
3'680	3'340	340	290
4'560	4'215	345	315
6'030	5'640	390	350

Mesures avec diamètre enroulement

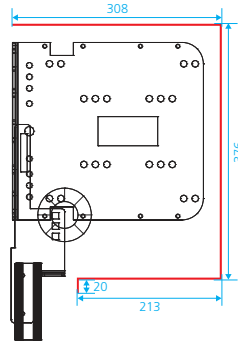
# Données techniques MAXIMONT

## Détails des mesures

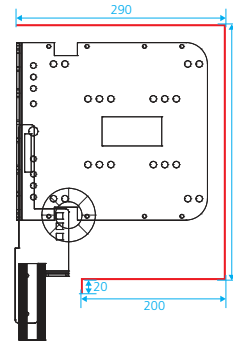
Tôle de caisson



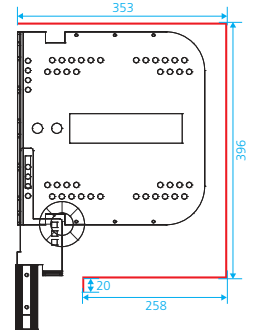
Dimension S



Dimension M



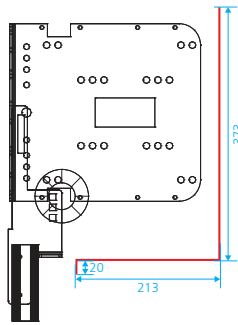
Dimension L



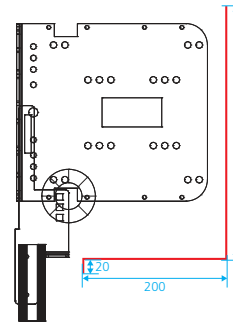
Tôle frontale



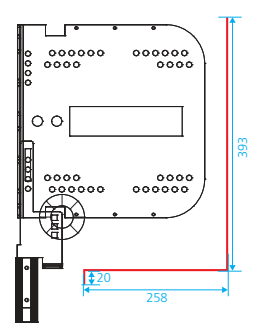
Dimension S



Dimension M



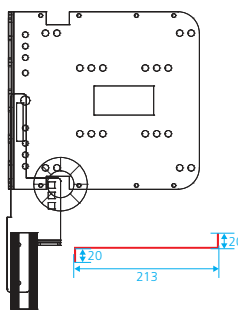
Dimension L



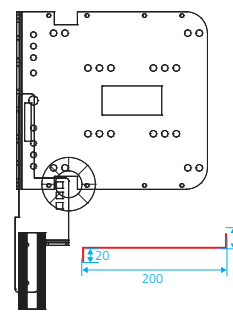
Plafonnet



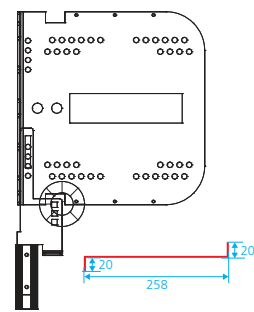
Dimension S



Dimension M

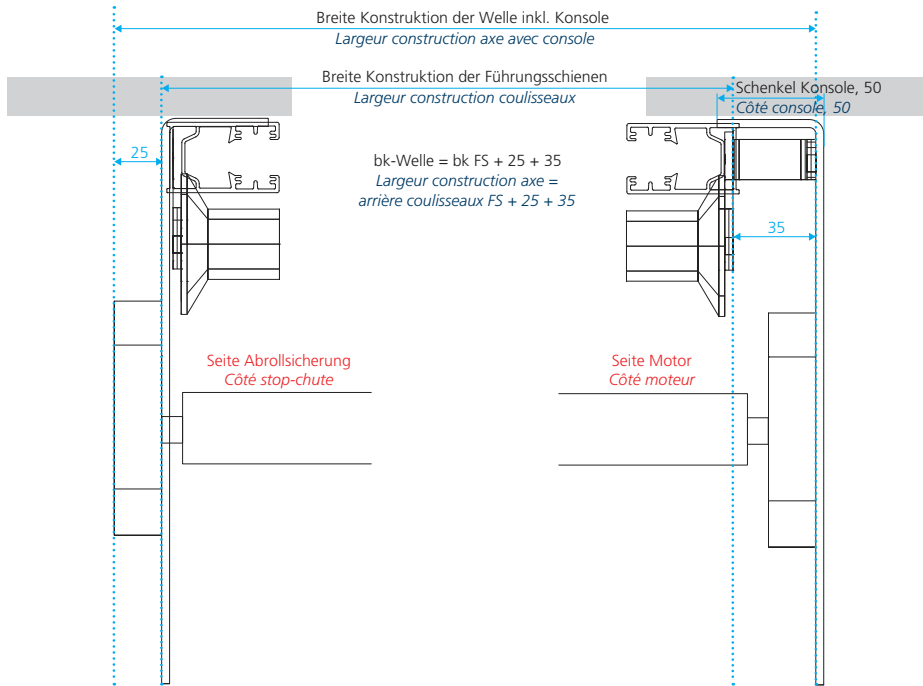


Dimension L

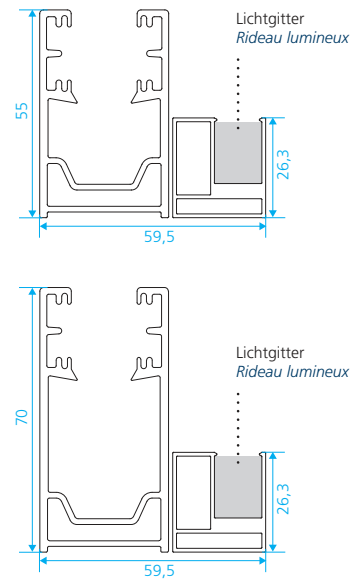


# Données techniques MAXIMONT

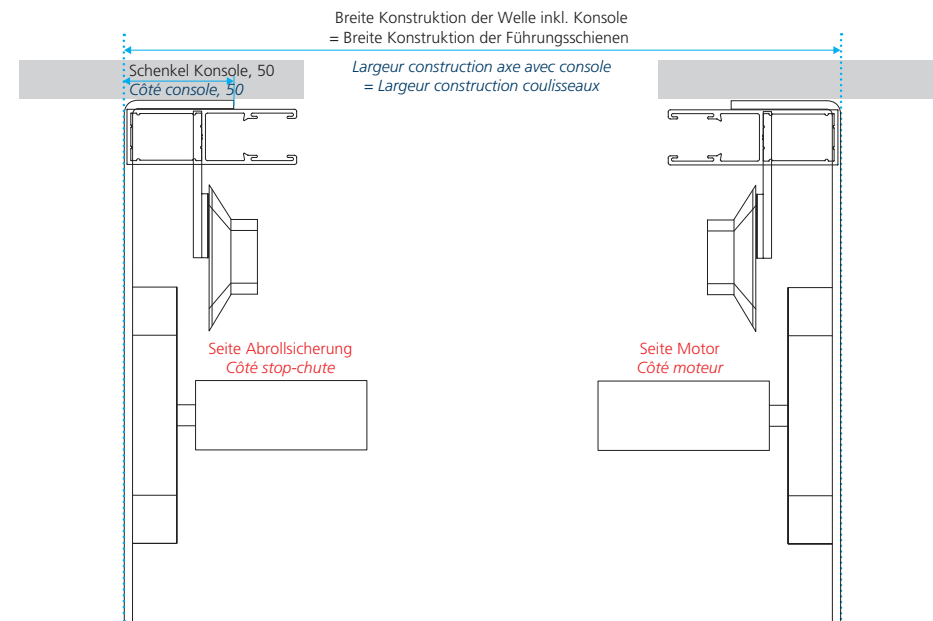
## Coupe transversale avec coulisseaux 34 x 55 mm et 34 x 70 mm



## Rideau lumineux avec coulisseaux 34 x 55 mm et 34 x 70 mm



## Coupe transversale avec coulisseaux 26 x 80 mm



## Rideau lumineux avec coulisseaux 26 x 80 mm

