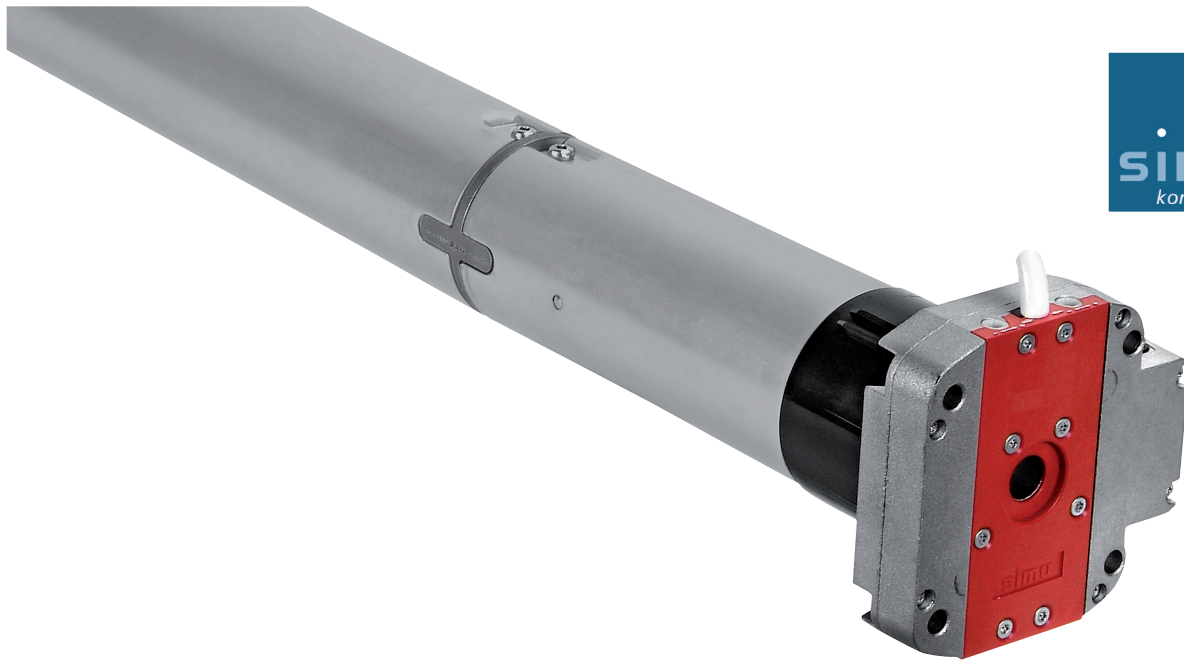


## Funkmotor SIMU DMI6 Hz

mit integrierter Nothandkugel, 230 V, 50 Hz, Ø 60 mm



### Eigenschaften

- Kompakter Motorenkopf
- Leichte Zugänglichkeit der Endschalterschrauben an zwei Seiten des Motorkopfes
- Zeitersparnis bei Montage und Demontage der Motormitnehmer durch Clip-System
- Freie Wahl der Ausrichtung des Motorkopfes durch verschiedene Befestigungspunkte
- Progressive Endschalter-Einstellung mittels Einstellschraube
- Einschaltdauer ca. 4 Min.
- Kabellänge 2,5 m

### Technische Informationen

Drehmoment in Nm	Drehzahl U/min.	Leistungsaufnahme in Watt	Strombereich in Ampère	Gewicht in kg
80	12	290	1,25	5,7
100	12	350	1,50	6,0
120	12	400	1,80	6,2

### Maximales Rollladengewicht

Welle		70er		102er	
Rollladenprofil		MAXI 55®		MAXI 55®	
Rollladenhöhe in mm		2'400	3'000	2'400	3'000
max. Rollladengewicht	40 Nm	60	47	49	62
	85 Nm	106	100	100	93
	120 Nm	150	139	150	139

