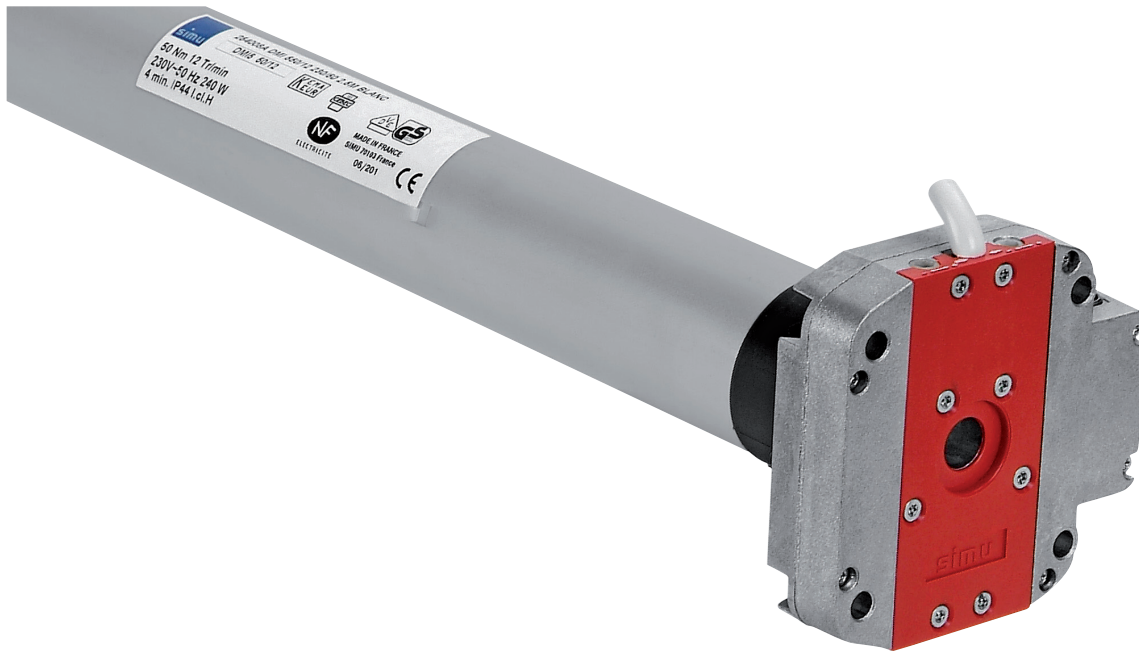


Motor SIMU DMI5

mit integrierter Nothandkurbel, 230 V, 50 Hz, Ø 50 mm



Eigenschaften

- integrierte Öffnung für Nothandkurbel
- kompakter Motorenkopf
- leichte Zugänglichkeit der Endschalterschrauben an zwei Seiten des Motorenkopfs
- freie Wahl der Ausrichtung des Motorkopfes durch verschiedene Befestigungspunkte
- für Rechts- und Linkseinbau geeignet
- progressive Endschalter-Einstellung mittels Einstellschraube
- Motor gegen Überhitzung geschützt
- Einschaltdauer ca. 4 Minuten
- Kabellänge 2,5 m
- Betriebstemperatur +70° bis -20°

Technische Informationen

Drehmoment in Nm	Drehzahl U/min.	Leistungsaufnahme in Watt	Strombereich in Ampère	Gewicht in kg
10	17	120	0,5	2,59
25	17	170	0,8	3,00
35	17	240	1,1	3,12
50	12	240	1,1	3,14

Maximales Rollladengewicht

Welle	60er		
Rollladenprofil	ECONOMIC 37®		
Rollladenhöhe in mm	1'500	2'400	
max. Rollladengewicht	10 Nm	25	24
	25 Nm	51	60
	35 Nm	89	70
	50 Nm	128	68

