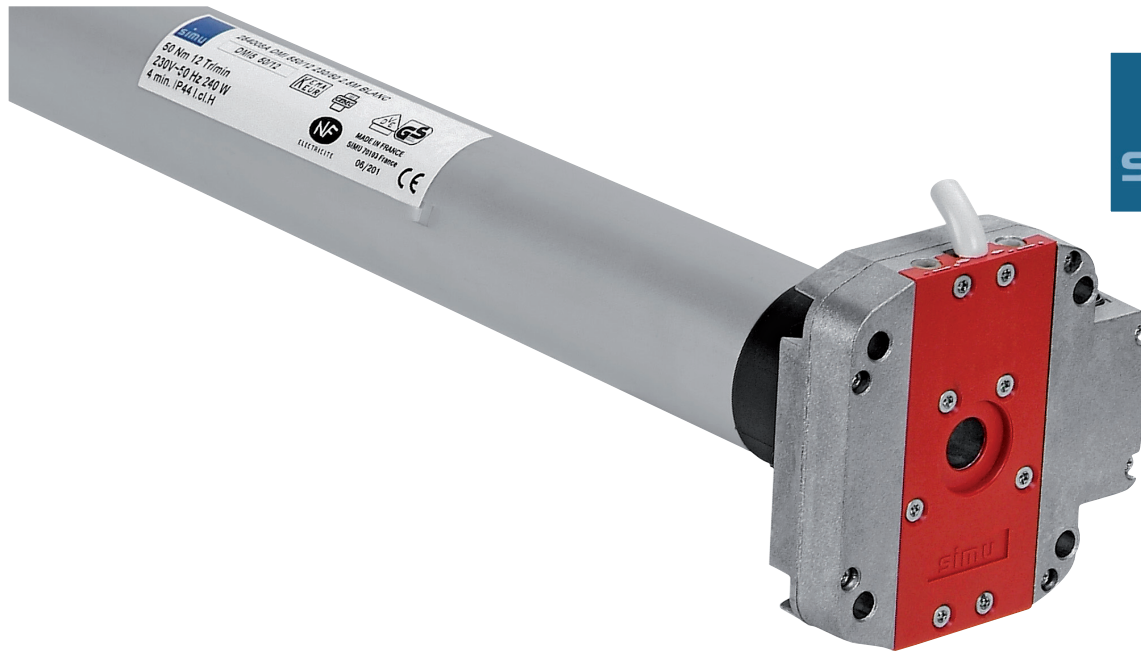


## Funkmotor SIMU DMI5 Hz

mit integriertem Funkempfänger und Nothandkurbel, 230 V, 50 Hz, Ø 50 mm



### Eigenschaften

- Integrierter Funkempfänger (433,42 MHz) für FRS- und RTS-Sender
- Integrierter Nothandbetrieb
- Kompakter Motorenkopf
- Leichte Zugänglichkeit der Endschalterschrauben an zwei Seiten des Motorkopfes
- Freie Wahl der Ausrichtung des Motorkopfes durch verschiedene Befestigungspunkte
- Für Rechts- und Linkseinbau geeignet
- Progressive Endschalter-Einstellung mittels Einstellschraube
- Motor gegen Überhitzung geschützt
- Einschaltdauer ca. 4 Min.
- Kabellänge 2,5 m
- Betriebstemperatur +70° bis -20°

### Technische Informationen

Drehmoment in Nm	Drehzahl U/min.	Leistungsaufnahme in Watt	Strombereich in Ampère	Gewicht in kg
10	17	120	0,5	2,85
25	17	170	0,8	3,27
35	17	240	1,1	3,44
50	12	240	1,1	3,46

### Maximales Rollladengewicht

Welle	60er		
Rollladenprofil	ECONOMIC 37®		
Rollladenhöhe in mm	1'500	2'400	
max. Rollladengewicht	10 Nm	25	24
	25 Nm	51	60
	35 Nm	89	70
	50 Nm	128	68

