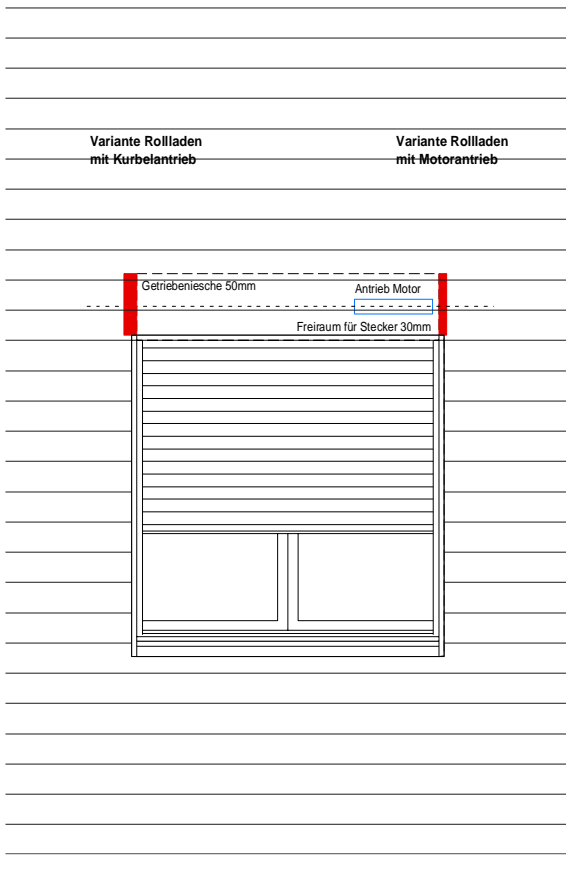


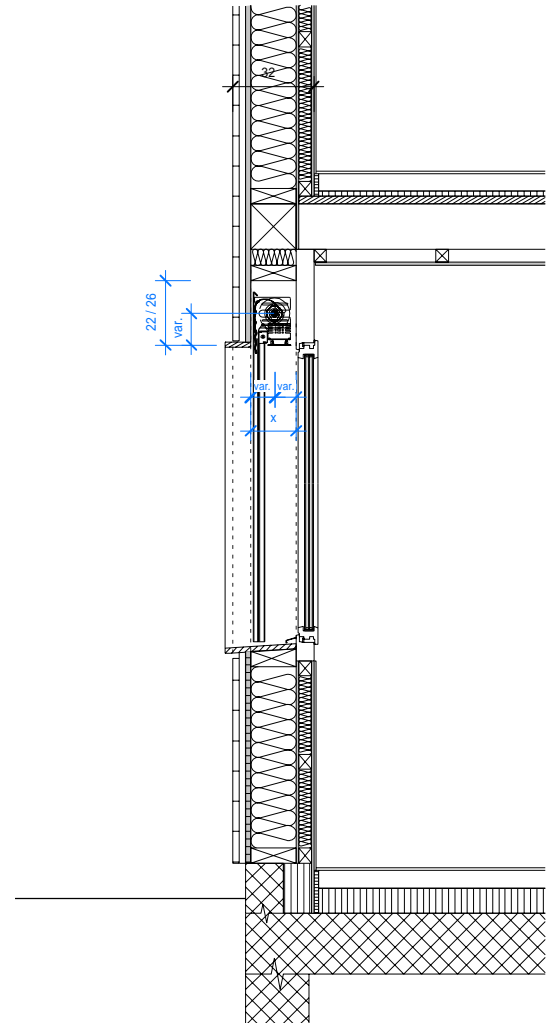
Einbaustudien ECOMONT 16+

Holzrahmenbau mit Stülpchalung

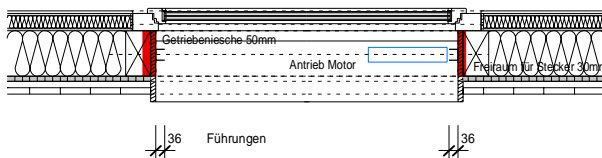
Ansicht



Querschnitt



Grundriss



Einbaustudien ECOMONT 16+

Holzrahmenbau mit Stülpchalung

Variante Wndaufbau

- Aussen-Stülpchalung
- Hinterlüftungsrost
- Holzfaserverplatte
- Ständerkonstr. ausisoliert
- OSB Platte
- Installationsrost ev. isoliert
- Gipskartonplatte

