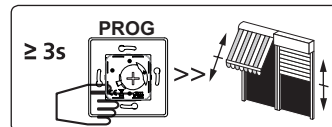


## 1 Programmation de l'émetteur sur une installation existante

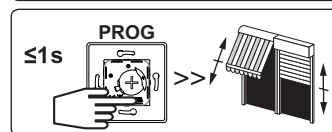
### 1.1. Ouvrir la mémoire du moteur depuis l'émetteur de commande individuelle déjà programmé :

- Appuyer environ 3 sec. sur la touche **PROG** de l'émetteur de commande individuelle du volet, le moteur tourne environ 0,5 sec. dans un sens puis dans l'autre.



### 1.2. Ensuite, valider l'opération depuis le nouvel émetteur à programmer :

- Appuyer environ 1 sec. sur la touche **PROG** du nouvel émetteur, le moteur tourne environ 0,5 sec. dans un sens puis dans l'autre.



- Pour obtenir une commande de groupe à partir du nouvel émetteur; répéter les opérations 1.1 et 1.2 pour chaque moteur du groupe concerné.
- Pour obtenir une commande générale à partir du nouvel émetteur, répéter les opérations 1.1 et 1.2 pour chaque moteur de l'installation.
- Pour supprimer un émetteur de la mémoire d'un moteur, faites l'opération 1.1 avec un émetteur individuel programmé et l'opération 1.2 avec l'émetteur à supprimer.

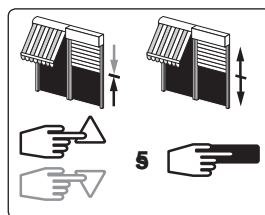
**⚠** Pour une information plus complète sur la programmation, merci de consulter la notice du moteur utilisé.

## 2 Enregistrement / commande de la position intermédiaire (P.I.)

**⚠** Se référer à la notice du moteur Hz pour s'assurer qu'il dispose de cette fonction.

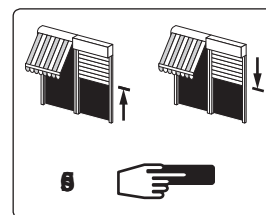
### Enregistrement :

- Positionner le moteur sur la position intermédiaire désirée.
- Appuyer 5 s. sur la touche **STOP**. Le moteur effectue une rotation de 0,5 s. dans un sens puis dans l'autre.



### Commande :

- Appuyer sur la touche **STOP** pendant 0,5 s. Le moteur rejoint la position intermédiaire.



## 3 Caractéristiques techniques

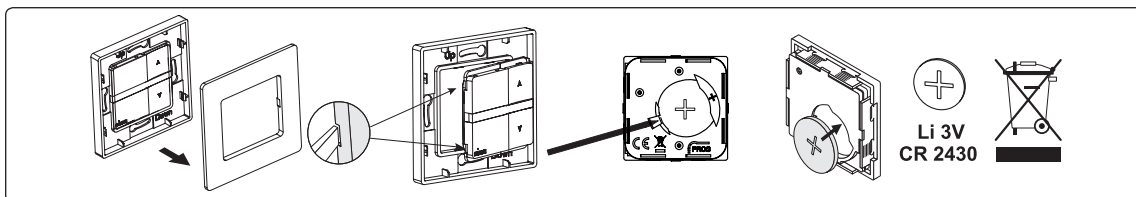
- Compatible avec les récepteurs & moteurs



- Inverseur sans fil : classe III - indice de protection : IP30
- Fréquence d'émission : 433,42Mhz
- Durée maximum d'émission : 10 secondes
- Température de fonctionnement : -10T60 (-10°C / +60°C)
- Température de stockage : -30°C / +70°C
- Portée : 15m à travers 2 murs de béton armé (en milieu normalement pollué)
- Alimentation : pile lithium 3 V type CR 2430. Durée de vie ± 3 ans à 4 appuis de 1 s./jour.
- Tenir hors de portée des enfants.

- Éloigner l'émetteur de toutes surfaces métalliques qui pourraient nuire à son bon fonctionnement (perte de portée)
- L'utilisation d'appareil radio utilisant les mêmes fréquences (ex: casque radio hi-fi) peut dégrader les performances de notre produit.
- Ne pas immerger le produit, éviter les projections de liquides.
- Ne pas utiliser de produits abrasifs ou de solvants pour nettoyer le produit.
- Bande fréquence d'émission : 433,050 MHz – 434,790 MHz F: 433,420 MHz
- Puissance maximale transmise : ERP < 10 mW

## 4 Remplacement de la pile



- La mémorisation des informations ne nécessite pas d'alimentation électrique.
- Un changement de pile ne nécessite pas de nouvelle programmation.
- Ne pas recharger la pile.
- Veuillez déposer, séparément, votre appareil, vos piles ou batteries usagées dans un point de collecte dédié à leur recyclage.