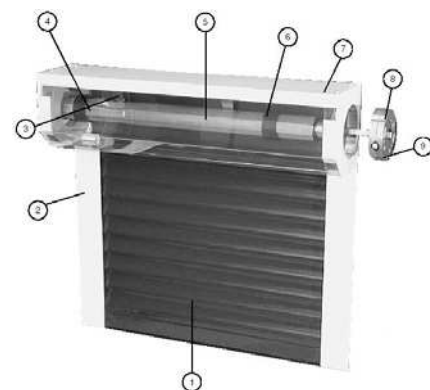


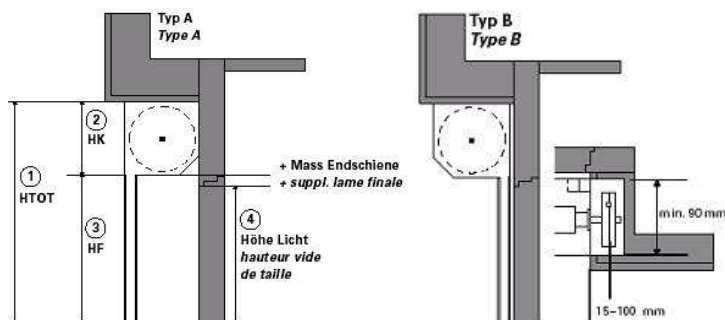
Instructions de montage MONTFIX

■ Eléments du système MONTFIX:

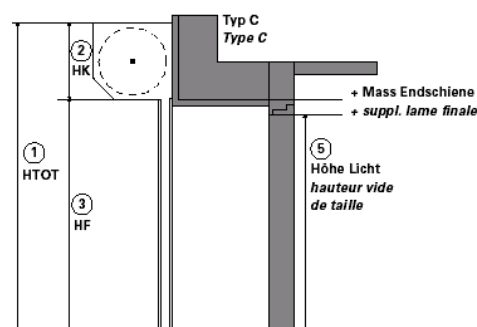
1. Volet roulant ECONOMIC 37
2. Coulisseaux 22 x 53 mm
3. Pièce d'attache en acier
4. axe télescopique octogonal 40 mm
5. axe en acier 40 x 0,8 mm
6. bagues d'adaptation 50 mm
7. caisson en aluminium en forme de rouleau
joints latéraux en aluminium moulé sous pression
8. Treuil 3:1, 5:1, 7:1, 11:1, selon grandeur du système
9. Manivelle 15,5 mm, en acier ou en aluminium, gris, blanc, brun



■ Montage entre la façade:



■ Montage en appuique:



■ Exemple définition des mesures:

Hauteur:

Hauteur vide 1453 mm
 - jeu (arrondir sur au 5 mm, min. 2 mm!)
 = **Hauteur totale Élément** Ⓣ 1450 mm

Largeur:

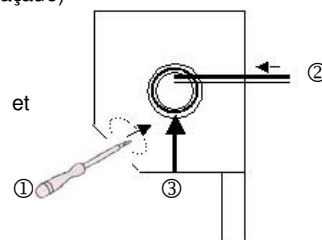
Largeur vide 2403 mm
 - jeu (arrondir aux prochains 5 mm)
 = **Largeur Élément** 2400 mm

Hauteur vide Ⓣ 1200 mm
 + jeu min. 10 mm (pour sortir lame finale du vide!)
 + caisson (selon hauteur 137/165/180 mm) 137 mm
 = **Hauteur totale Élément** Ⓣ 1347 mm

Largeur vide 2403 mm
 + 106 mm (par coulisse 53 mm)
 = **Largeur Élément** 2509 mm

■ Montage pas après pas, manœuvre à manivelle :

1. Poser les petits pieds du caisson dans les deux coulisseaux et poser dans l'embrasure (Type C en façade)
2. Visser les coulisseaux
3. Positionner la position latérale du treuil à l'aide d'un tourne vis. Accès par le trou. ①
4. Monter le cardan et la manivelle. ②
 Si le carré 8 mm du cardan ne peut être enfilé au treuil, dévisser la vis d'arrêt ③ au côté opposé et régler la position de l'axe légèrement. Si trouvé revisser la vis ③
5. Après avoir monté le cardan et la manivelle dévisser la vis d'arrêt ③.
6. Faire un manœuvre complet à la manivelle.
 Le fin de course en bas est défini chez Rufalex.
 C'est pour cela que c'est favorable de monter le Montfix avec le tablier enroulé sur l'axe.



■ Montage à moteur ou avec axe à ressort :

- Moteur:
 1. Percer le trou pour le câble d'alimentation.
 2. Montage comme à manivelle excepté les points 4 à 6.
 3. Les fins de course sont réglés chez Rufalex et sont qu'à contrôler par l'installateur. Ajustement si nécessaire selon descriptif séparé.
- Axe à ressort:
 1. Montage comme à manivelle excepté les points 4 à 6.
 2. Le côté de manœuvre du ressort est réglé chez Rufalex.
 3. Poignée ainsi que verrous sont montés à la lame finale chez Rufalex..
 Une chaînette peut être livrée comme option.