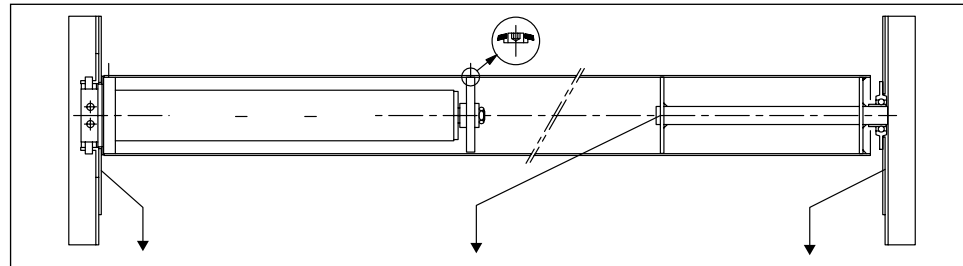
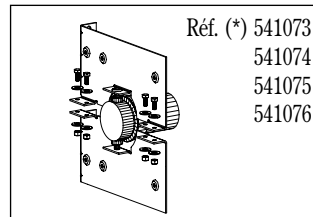
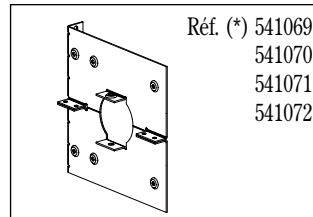
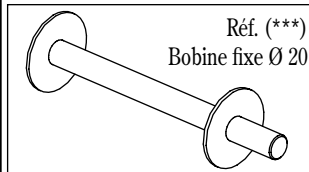
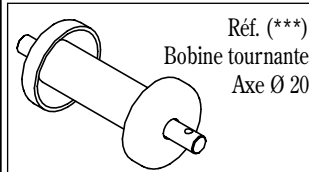
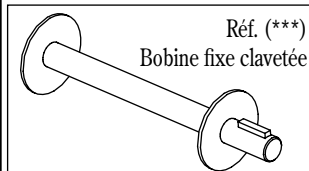
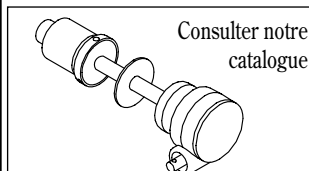
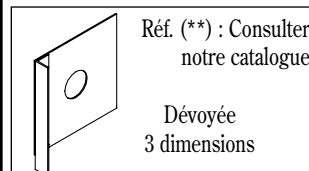
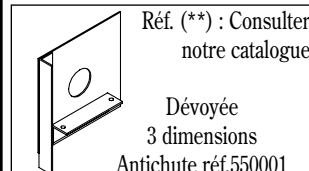
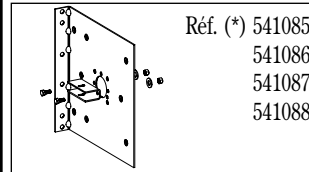
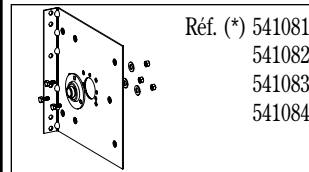
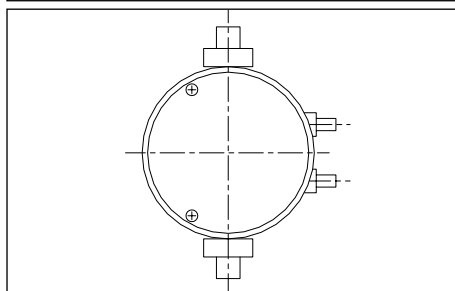
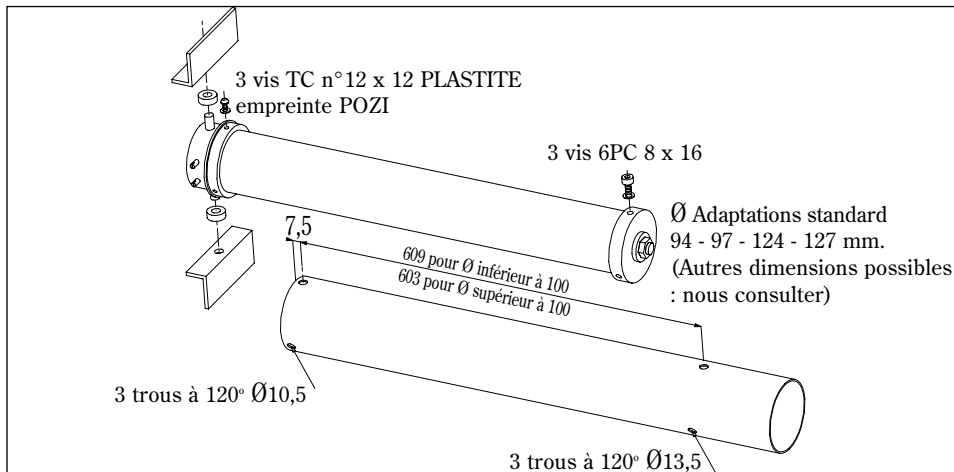
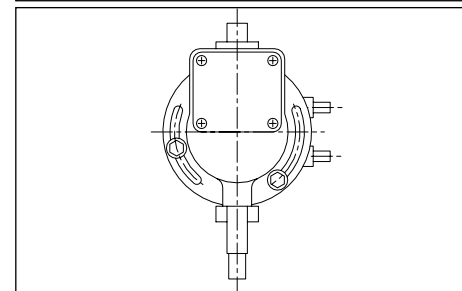
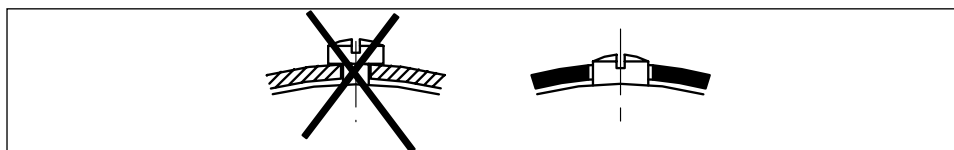


**ACCESSOIRES POUR MOTEURS T8 - 150 ET 250 Nm**

**Plaque support moteur**


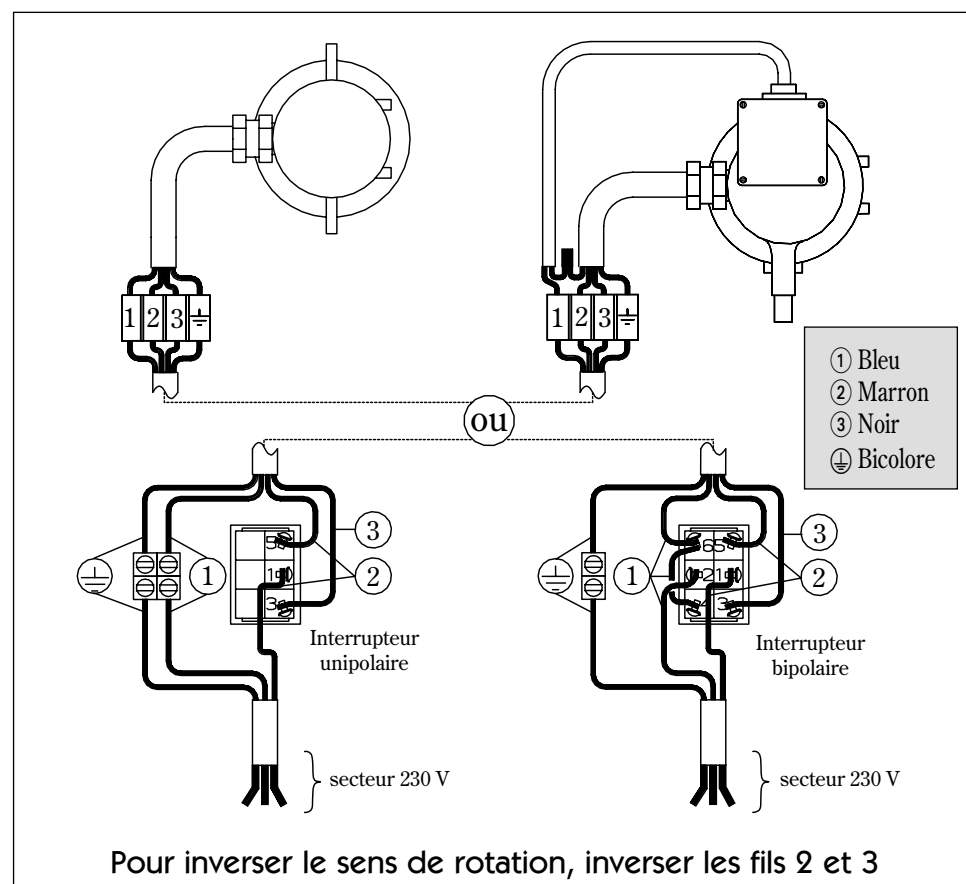
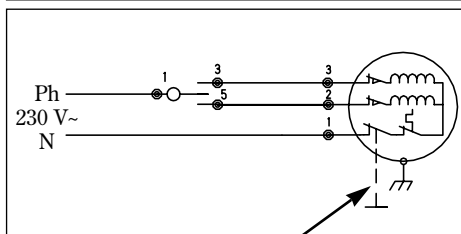
(\*) 4 Dimensions  
280 x 280 x 3  
330 x 330 x 3  
360 x 360 x 3  
400 x 400 x 3

(\*\*) Plaque pliée à 40 mm du bord  
280 x 280 x 4  
330 x 330 x 4  
400 x 400 x 4

(\*\*\*) Préciser le Ø intérieur du tube

**Bobine**
**Bobine fixe et palier**

**Bobine tournante et étrier**

**Bobine fixe et support pour antichute**

**Secours par différentiel et support**

**Plaque côté opposé**

**TYPES 8 MONOPHASÉS  
150 ET 250 Nm**
**Tête moteur standard**

**Tête moteur "M" avec manoeuvre de dépannage**

**FIXATION DU MOTEUR DANS LE TUBE**


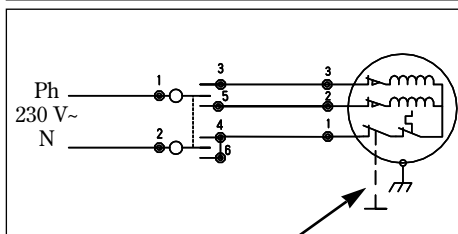
- Ne jamais bloquer le tube d'axe sur le disque d'entraînement : ce sont les têtes de vis qui assurent l'entraînement.

**BRANCHEMENT ÉLECTRIQUE MONOPHASÉ**

**Interrupteur unipolaire**


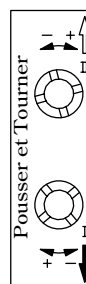
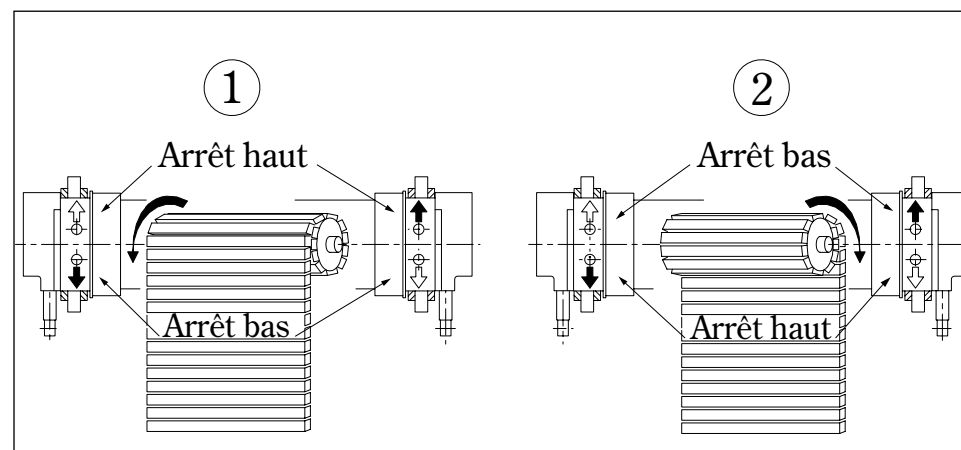
Contact de sécurité uniquement pour moteur type "M"

2/4

96265MA

**Interrupteur bipolaire**


Contact de sécurité uniquement pour moteur type "M"

**NOTICE DE RÉGLAGE**
**Système de fin de course à réglage progressif**

**Nota important :**

- Le système de fin de course est pré-réglé en usine à 3 tours environ.
- Repérer suivant croquis (1) et (2) la vis contrôlant le sens de rotation - **montée** - et celle contrôlant le sens - **descente** -
- Les vis de réglage étant devant soi :
  - pour **augmenter la course**, agir sur l'une ou l'autre vis en tournant dans le sens **Visser**.
  - pour **diminuer la course**, agir dans le sens **Dévisser**.

**Réglage :**

L'axe étant en place, le branchement électrique effectué :

- Vérifier le sens de rotation du moteur par rapport aux flèches de commande de l'interrupteur. S'il est inversé, intervertir le branchement des fils (2 et 3) marron et noir.
  - Faire tourner l'axe dans le sens - descente - jusqu'à arrêt automatique.
  - Ajuster si nécessaire le positionnement du tube en agissant sur la vis de réglage correspondante.
  - Fixer le tablier de volet roulant ou la toile du store sur le tube.
  - Actionner l'interrupteur dans le sens - montée - jusqu'à l'arrêt automatique du moteur.
  - Tourner la vis de réglage correspondant à la montée dans le sens **Visser (+)** jusqu'à obtenir le point d'arrêt désiré.
- Si l'arrêt ne se produit pas automatiquement, le provoquer à l'aide de l'interrupteur, puis réduire la course en tournant la vis de réglage correspondant à la montée dans le sens **Dévisser (-)** jusqu'à obtenir la position d'arrêt désirée.
- Parfaire les réglages des points hauts et bas, si nécessaire.

3/4

96265MA