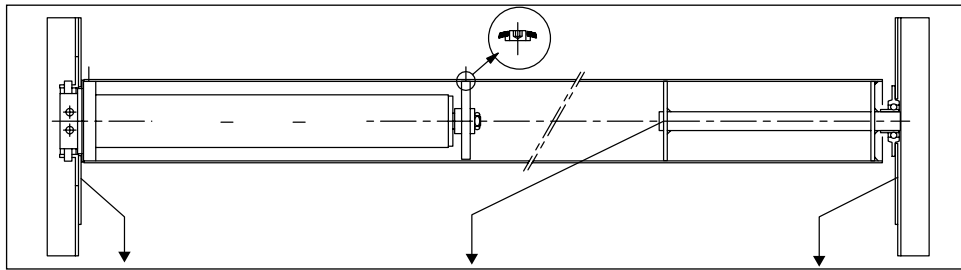


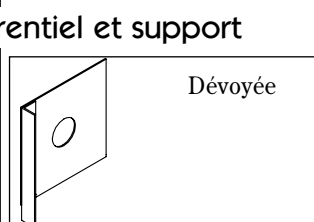
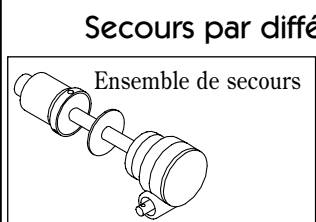
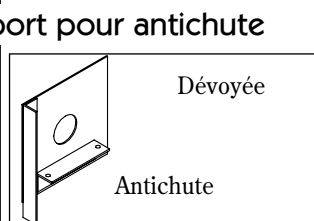
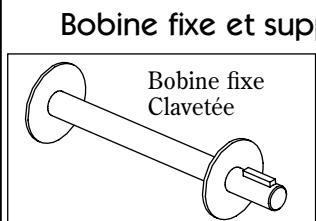
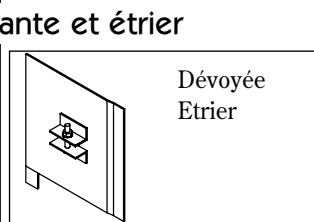
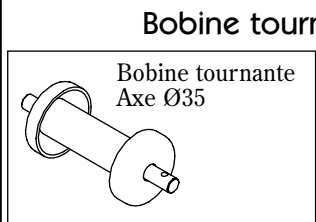
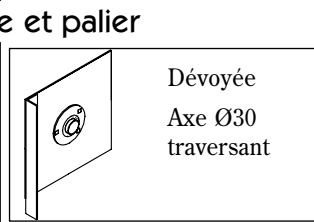
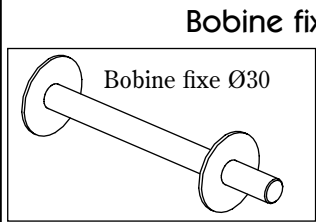
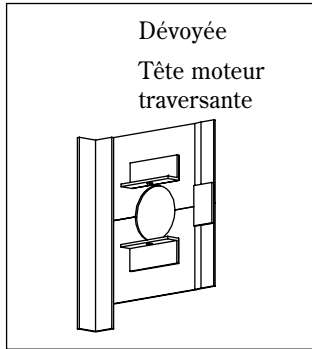
ACCESSOIRES POUR MOTEURS T8 - 350 ET 450 Nm



**Plaque support
moteur**

Bobine

**Plaque
côté opposé**

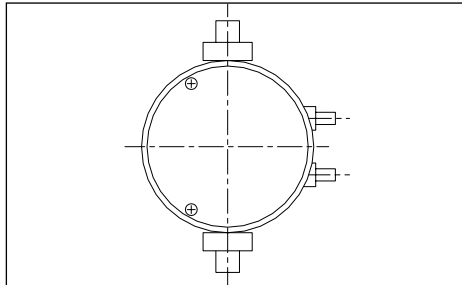


Pour toutes références :
consulter notre
catalogue.

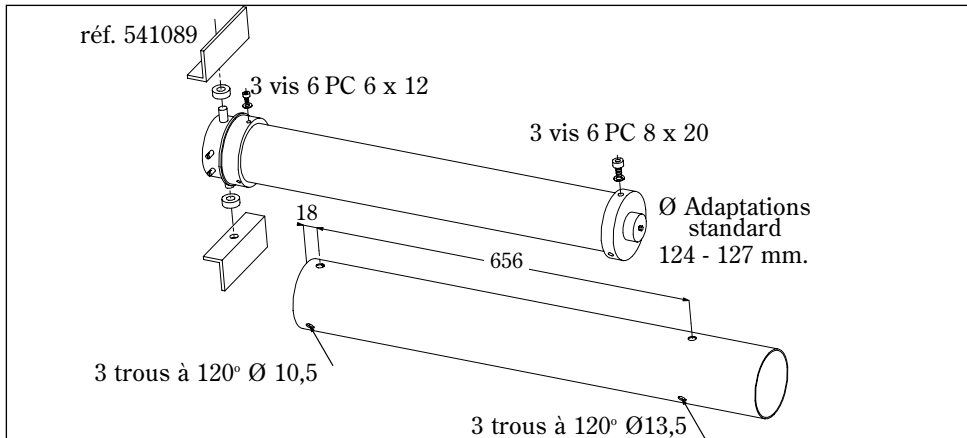
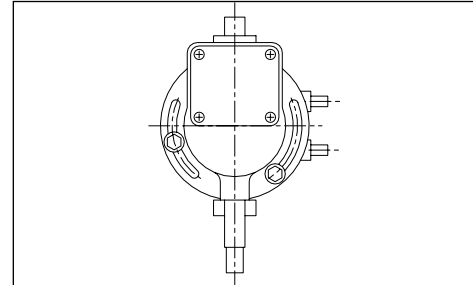


TYPES 8 MONOPHASÉS - 350 ET 450 Nm

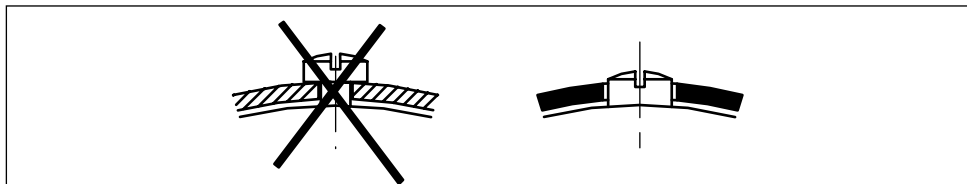
Tête moteurs standard



**Tête moteurs "M" avec
manoeuvre de dépannage**

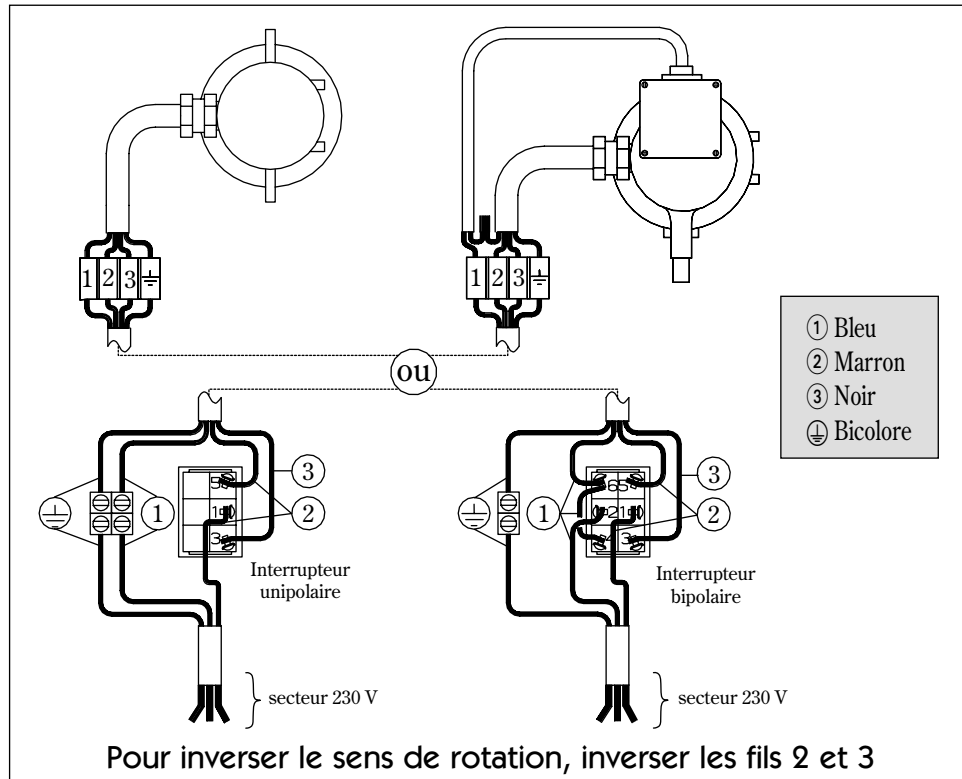


FIXATION DU MOTEUR DANS LE TUBE



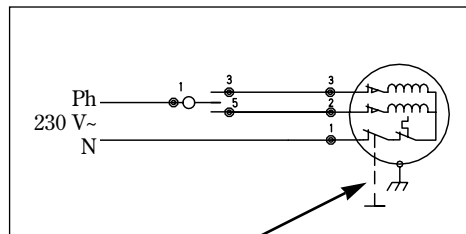
• Ne jamais bloquer le tube d'axe sur le disque d'entraînement : ce sont les têtes de vis qui assurent l'entraînement.

BRANCHEMENT ÉLECTRIQUE MONOPHASÉ



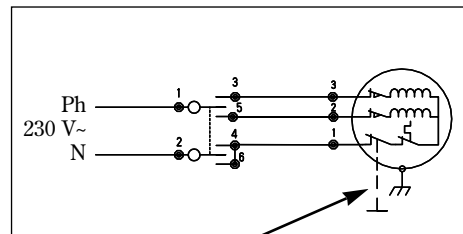
- Le circuit alimentant le moteur doit être pourvu d'un dispositif de coupure **omnipolaire** ayant une distance d'ouverture d'au moins 3 mm.
- Les modalités d'installation électrique sont décrites dans la norme NF C 15-100.

Interrupteur unipolaire



Contact de sécurité uniquement pour moteur type "M"

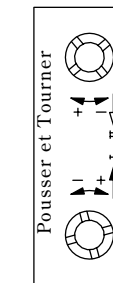
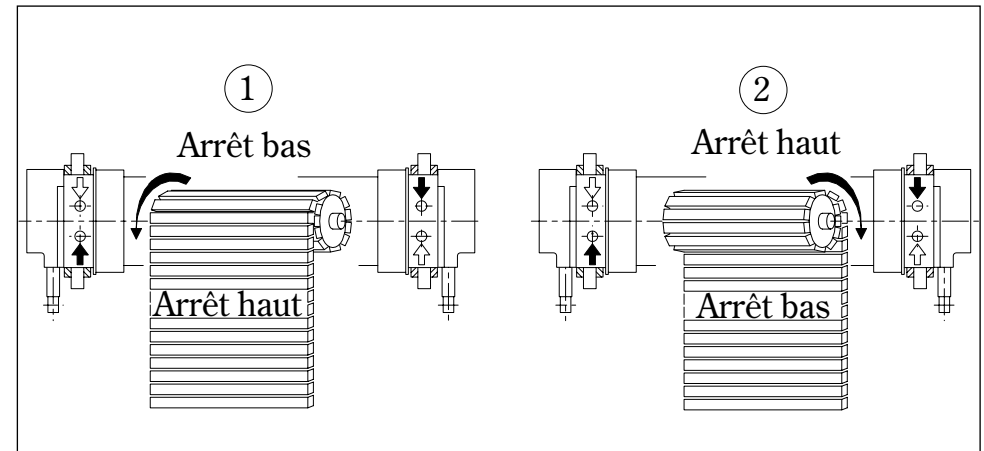
Interrupteur bipolaire



Contact de sécurité uniquement pour moteur type "M"

NOTICE DE RÉGLAGE

Système de fin de course à réglage progressif



Nota important :

- Le système de fin de course est pré-réglé en usine à 3 tours environ.
- Repérer suivant croquis (1) et (2) la vis contrôlant le sens de rotation - **montée** - et celle contrôlant le sens - **descente** -
- Les vis de réglage étant devant soi :
 - pour **augmenter la course**, agir sur l'une ou l'autre vis en tournant dans le sens **Visser**.
 - pour **diminuer la course**, agir dans le sens **Dévisser**.

Réglage :

L'axe étant en place, le branchement électrique effectué :

- Vérifier le sens de rotation du moteur par rapport aux flèches de commande de l'interrupteur. S'il est inversé, intervertir le branchement des fils (2 et 3) marron et noir.
- Faire tourner l'axe dans le sens - descente - jusqu'à arrêt automatique.
- Ajuster si nécessaire le positionnement du tube en agissant sur la vis de réglage correspondante.
- Fixer le tablier de volet roulant ou la toile du store sur le tube.
- Actionner l'interrupteur dans le sens - montée - jusqu'à l'arrêt automatique du moteur.
- Tourner la vis de réglage correspondant à la montée dans le sens **Visser (+)** jusqu'à obtenir le point d'arrêt désiré.

Si l'arrêt ne se produit pas automatiquement, le provoquer à l'aide de l'interrupteur, puis réduire la course en tournant la vis de réglage correspondant à la montée dans le sens **Dévisser (-)** jusqu'à obtenir la position d'arrêt désirée.

- Parfaire les réglages des points hauts et bas, si nécessaire.