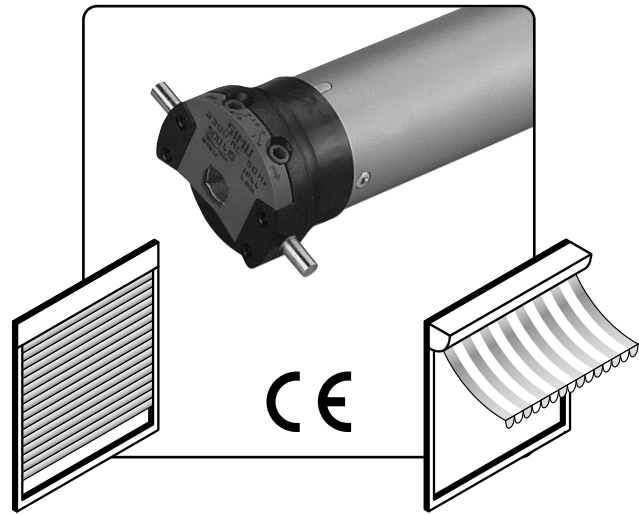




T3.5 - T5 - T6
230V/50HZ - 120V/60HZ

1323.F - 09/02



S.A.S. au capital de 5 000 000 € - Z.I. Les Giranux - BP71 - 70103 Arc-Les-Gray CEDEX
 RCS GRAY B 425 650 090 - SIRET 425 650 090 00011 - n° T.V.A CEE FR 87 425 650 090

T3.5

T5 - T6

Ø4,8 x 10 Acier / Steel / Stahl / Acero / Acciaio Ø5 x 10

A, C, D, ØB, Ø mini.

		mm			
		A	B	C	D
T3.5	353-24 356-12	394	7,2	9	4,2
	Ømini.= 36 355-24 357-18 3510-12	424	7,2	9	4,2
T5	506-32 508-17	503	5	26	4,2
	510-17 515-17				
	230V/50 Hz 515-32 520-17 525-17	583	5	26	4,2
	530-17 535-17				
540-12 550-12					
T5	120V/60 Hz 510-12	487	5	13	4,2
	505-35 510-35 515-18 520-12				
	525-18 535-18 530-12	583	5	13	4,2
	540-12 550-12				
T6 Ømini.= 60		673	5	36	8

T3.5

T5 - T6

Ø4,8 x 10 Acier / Steel / Stahl / Acero / Acciaio Ø5 x 10

A, T mini., ØB

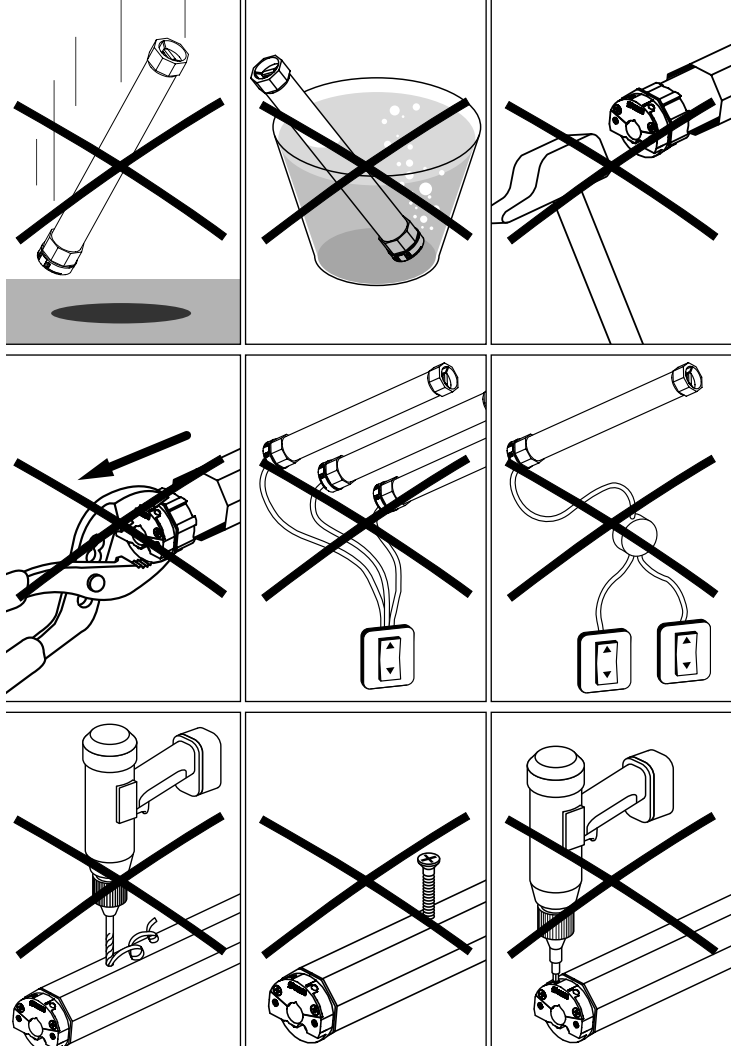
		mm	
		A	B
T3.5	353-24 356-12	394	7,2
	T mini.= 36 355-24 357-18 3510-12	424	7,2
T5	506-32 508-17	503	5
	510-17 515-17		
	230V/50 Hz 515-32 520-17 525-17	583	5
	530-17 535-17		
540-12 550-12			
T5	120V/60 Hz 510-12	487	5
	505-35 510-35 515-18 520-12		
	525-18 535-18 530-12	583	5
	540-12 550-12		
T6 T mini.= 60		673	5

T3.5 **T5 - T6**

T5 **T6**

TAPTITE FZ M5x12 ZN

T 3.5 : 3 mm / T 5 : 4 mm / T 6 : 5 mm



STOP

PE, L, N, ~

① (N)	②	③	⊥ (PE)
bleu	marron	noir	vert/jaune
blue	brown	black	green/yellow
blau	braun	schwarz	grün/gelb
azzurro	marrone	nero	verde/giallo
azul	marrón	negro	verde/amarillo
...	black	red	green

230V 50Hz
120V 60Hz

