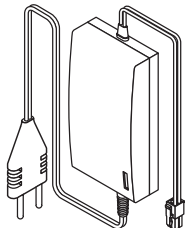




1 Caractéristiques techniques



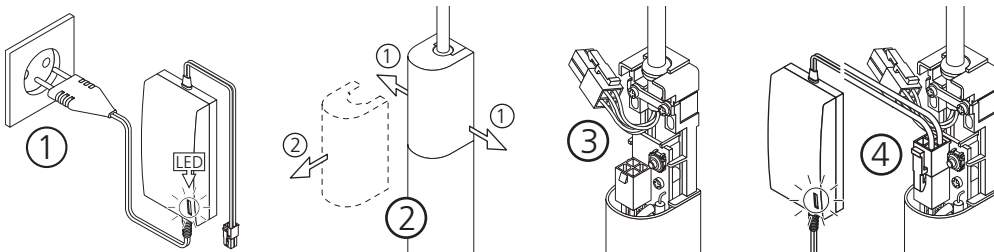
En cas de décharge importante du pack batterie du système Autosun, l'alimentation de dépannage permet d'effectuer une recharge rapide.

- Alimentation secteur 100 -240Vac - 50 / 60Hz
- Tension de sortie : 12Vdc / 0,8A
- Température d'utilisation : -10T40 (-10°/+40°C)
- Température de stockage : -40T70 (-40°/+70°C)
- Indice de protection : IP20 (utilisation intérieure uniquement)
- Poids :130gr - Dimensions : 75 x 48 x 29 mm

2 Utilisation



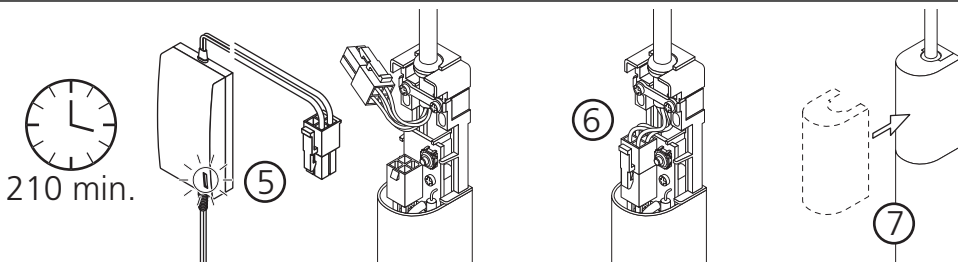
- Ne pas recharger d'autres types de batteries que celles prévues pour le système Autosun (batterie rechargeable NiMH 12V-2,2Ah), risque d'explosion.
- Tenir à distance (1m minimum) de toute flamme, étincelle ou corps incandescent.
- Ne pas ouvrir le chargeur, risque de chocs électriques.
- Ne pas utiliser le chargeur si le câble est endommagé ou sectionné.
- Ne pas couvrir en fonctionnement.



- 1- Connecter le chargeur au secteur. La LED bicolore (vert / rouge) s'allume **vert**. le chargeur est prêt à l'emploi.
- 2- Ouvrir le capot de la batterie.
- 3- Déconnecter la batterie du moteur.
- 4- Connecter le chargeur à la batterie. La LED change de couleur et passe au **rouge**.



- Temps de charge maxi. pour 1 batterie : **3 heures 30 min.**
- 2 charges par an maxi.
- Temps de charge minimum pour effectuer une ouverture du volet (avec une batterie en bon état) : 20 minutes.



- 5- Le retour de la LED à la couleur **verte** indique la fin de la charge. Déconnecter le chargeur de la batterie et du secteur.
- 6- Connecter à nouveau la batterie au moteur.
- 7- Remettre en place le capot de la batterie.