



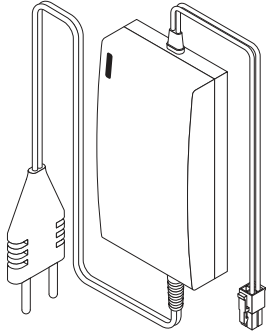
D LADEGERÄT - 9014738

5055192A

Bitte gründlich vor der Anwendung lesen.

S.A.S. au capital de 5 000 000 € - Z.I. Les Giranaux - BP71 - 70103 Arc-Les-Gray CEDEX - RCS GRAY B 425 650 090 - SIRET 425 650 090 00011 - n° T.V.A CEE FR 87 425 650 090

1 Technische Daten



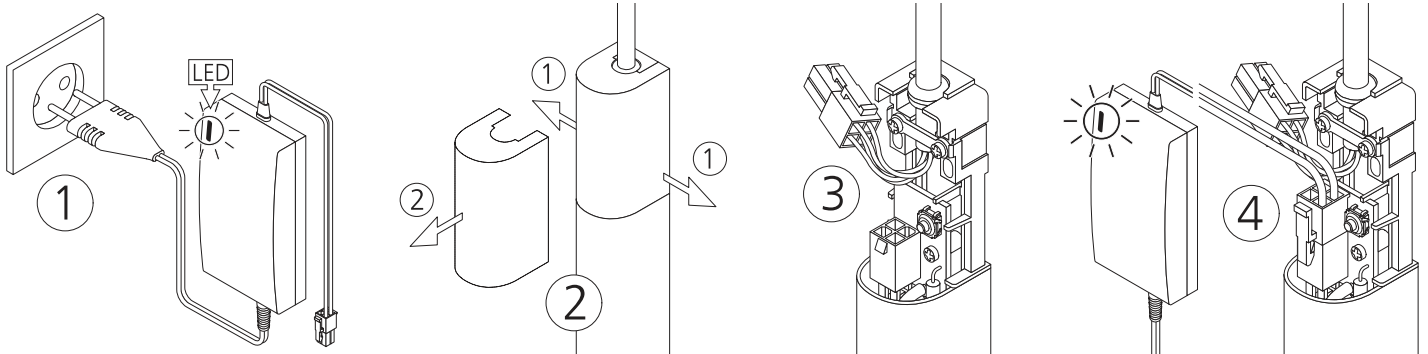
Bei starker Entladung des Batteriepakets des Systems Autosun, kann mit der dem Ladegerät eine schnelle Nachladung erfolgen.

- Stromversorgung: 100 -240Vac - 50/60Hz
- Ausgangsspannung: 12Vdc / 0,8A
- Gebrauchstemperatur: -10T40 (-10°/+40°C)
- Lagertemperatur: -40T70 (-40°/+70°C)
- Schutzgrad: IP20 (ausschließlich -Innengebrauch)
- Gewicht: 130gr - Dimensionen: 75 x 48 x 29 mm

2 Benutzung



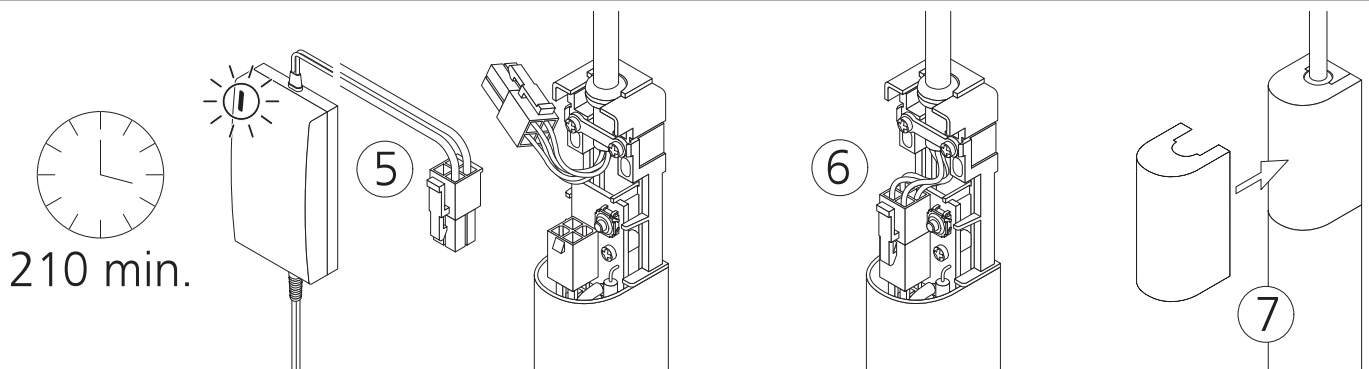
- Keinen anderen Batterietyp nachladen, als die für das System Autosun vorgesehenen (wiederaufladbare Batterien NiMh 12V-2,2Ah - Art.Nr.9014734), Explosionsgefährdung.
- Halten Sie sie von offenen Flammen, Funken und Leuchtkörpern fern (Abstand >1 m).
- Öffnen Sie das Ladegerät nicht: Elektroschockgefahr.
- Nehmen Sie das Ladegerät nicht in Gebrauch, wenn das Kabel beschädigt ist.
- Während des Betriebes nicht abdecken.



- 1- Ladegerät an das Netz schließen. Die zweifarbige (grün/rot) LED leuchtet **grün**. Das Ladegerät ist einsatzbereit.
- 2- Batteriehaube öffnen.
- 3- Batterie vom Motor abklemmen.
- 4- Ladegerät an die Batterie schließen. Die LED ändert auf **rot**.



- Max. Ladezeit: **3 Stunden 30 min.**
- Maximal 2 Aufladungen pro Jahr.
- Minimale Ladezeit, um eine Öffnung des Rolladens zu bewirken (mit einer Batterie in gutem Zustand): 20 Minuten.



- 5- Wenn die LED wieder **grün** wird, ist der Ladevorgang beendet. Ladegerät von der Batterie und vom Netz trennen.
- 6- Batterie wieder an den Motor schließen.
- 7- Batteriehaube aufsetzen.