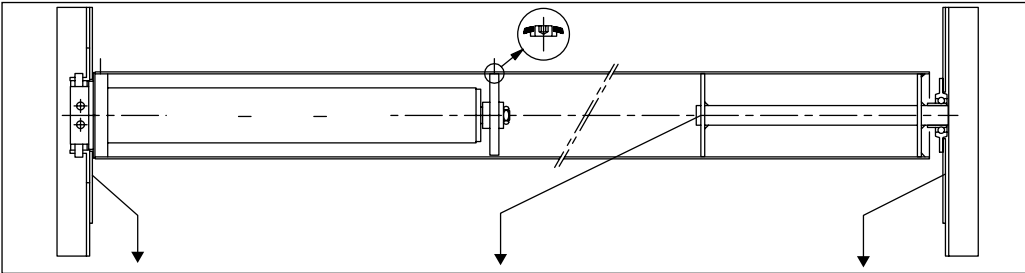


4- Baureihe 9 (300 Nm) Zubehör

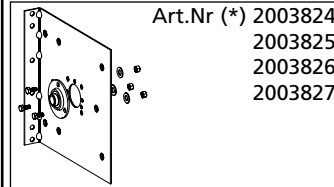
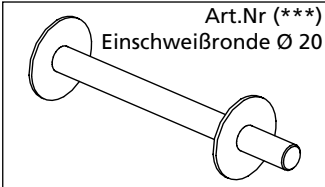
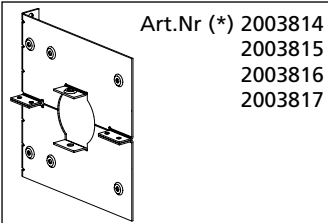


Lagerplatte Motorseite

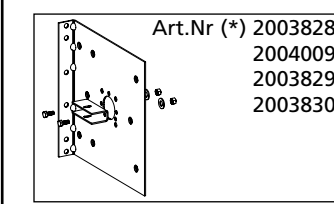
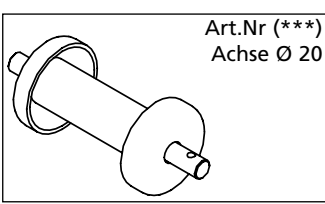
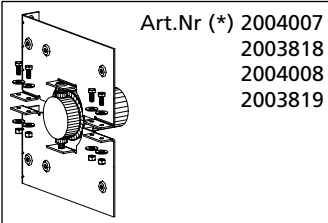
Wellenlager Gegenseite

Lagerplatte Gegenseite

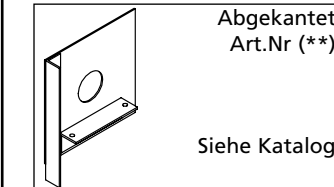
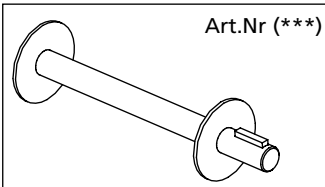
Bobine fixe et palier



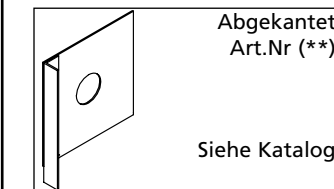
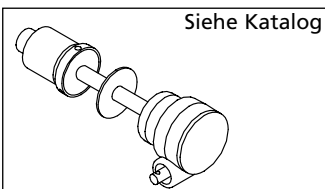
Bobine tournante et étrier



Bobine fixe et support pour antichute



Secours par différentiel et support



(*) 4 Größen
280 x 280 x 3
330 x 330 x 3
360 x 360 x 3
400 x 400 x 3

(**) 1 Größe
280 x 280 x 4

(***) Innendurchmesser des
Welle angeben



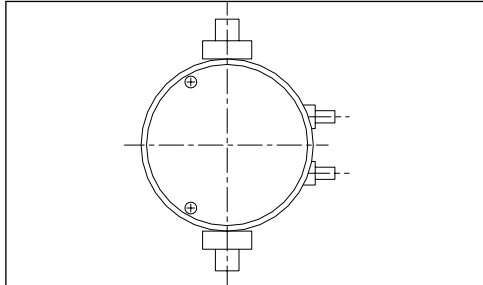
BAUREIHE 9 DREHSTROM - 300 Nm

1047.D - 12/01

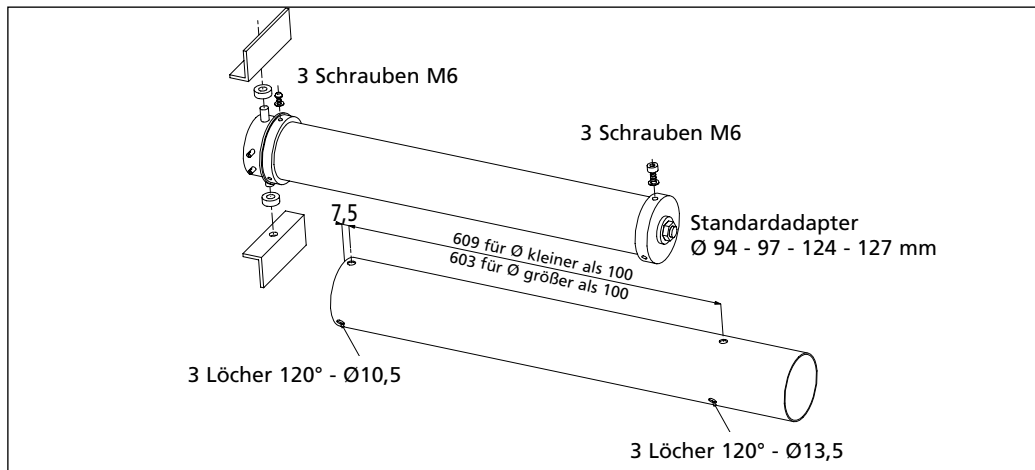
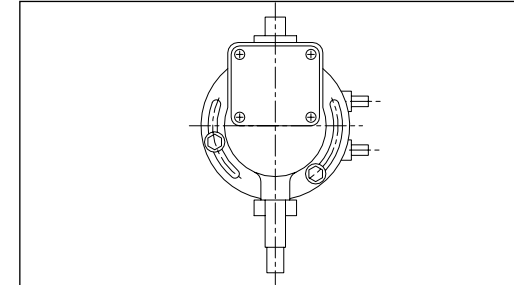
Bitte gründlich vor der
Anwendung lesen.

S.A.S. au capital de 5 000 000 € - Z.I. Les Giranaux - BP71 - 70103 Arc-Les-Gray CEDEX - RCS GRAY B 425 650 090 - SIRET 425 650 090 00011 - n° T.V.A CEE FR 87 425 650 090

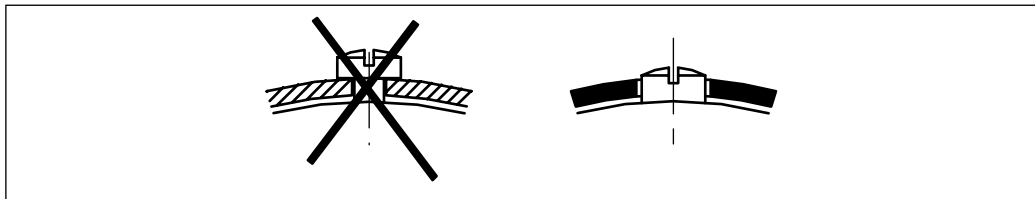
Standardmotorkopf



Motorkopf mit NHK



1- Fixierung des Motors in der Welle



• Welle nie auf dem Adapter oder Flansch festschrauben. Die Mitnahme der Welle wird durch den Schraubenkopf gewährleistet.

2- Drehstrommotoren T9

Auf die Spannung achten : 230 V (4 Adern + Erdung)
400 V (5 Adern + Erdung (3 Phasen + Neutral + Erde))

Regelung des Thermoschutzrelais :

	bei 230 V Drehstrom	bei 400 V Drehstrom
Motor T9 300Nm	Stromstärke (A) 1,6	Stromstärke (A) 1,6

- 1- Einbau der Welle und Anschluß (Elektrisch) : Den Panzer noch nicht montieren !
- 2- Schalter und Steuerungsrelais anschließen
- 3- Netzanschluß des Schalters

MOTORWICKLUNG	ENDSCHALTER NACH ETIKETT		SICHERHEITSSONDE	SICHERUNG NHK
NETZ 230 V	Richtung 1	Richtung 2		
Z U X V Y Netz 230V Drehstrom	1 2	3 4	5 6	7 8
	Offener Stromkreis : stoppt den Motor Richtung 1 oder 2		Offener Stromkreis : stoppt den Motor in beiden Richtung	
MOTORWICKLUNG	ENDSCHALTER NACH ETIKETT		SICHERHEITSSONDE	SICHERUNG NHK
NETZ 400 V	Richtung 1	Richtung 2		
Z X Y U V Netz 400V Drehstrom	1 2	3 4	5 6	7 8
	Offener Stromkreis : stoppt den Motor Richtung 1 oder 2		Offener Stromkreis : stoppt den Motor in beiden Richtung	

Den Schaltkasten untersuchen :

<input type="radio"/>	Öffnen (Relais M)	Wenn umgekehrt : 2 Phasen beim Netzanschluß des Schalters vertauschen.
<input type="radio"/>	Schließen (Relais D)	
<input type="radio"/>	Stop (Thermorelais)	

ACHTUNG : Die Relais nie bei geöffnetem Deckel bedienen

4- Die Welle über die Schalter in Gang setzen (Deckel geschlossen)

Wenn die Welle sich nicht dreht :

- Thermorelais über Stoptaste aktivieren
- Prüfen, ob NHK Kontaktsicherung den Kreis unterbricht (Modell "M")

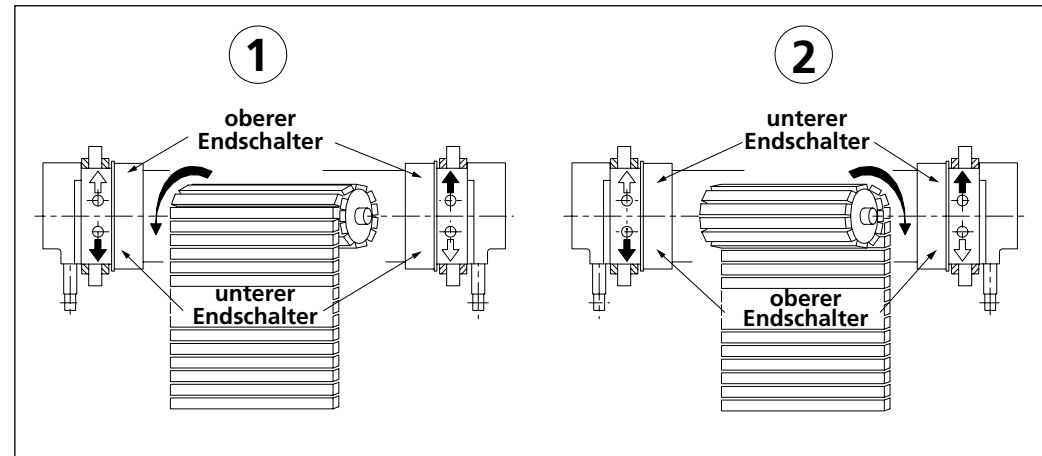
Wenn an der Motorseite in der Welle ein Klicken hörbar ist, müssen die Endschalterkabel umgesteckt werden (4-3-2-1 an Stelle von 1-2-3-4)

5- Wenn die Welle ordnungsgemäß funktioniert (beide Endschalter schalten ab), kann der Panzer montiert werden. Endschalter nach Zeichnung einstellen.

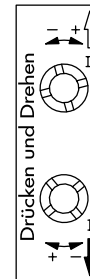
Zur Sicherheit funktioniert die Schließfunktion im Totmannbetrieb.

Achtung : Die Stoptaste muß immer zugänglich sein (zum Aktivieren !)

1- Einste u ng der Endscha ter



Wichtig :



- Das Endschaltersystem ist in der Fertigung auf etwa 3 Umdrehungen eingestellt.
- Mit den Zeichnungen 1 + 2 jeweils die Einstellschrauben für die Aufwärts- und Abwärtsrichtung feststellen.
- Um den Bereich zu erweitern, die betreffende Schraube im Uhrzeigersinn drehen.
- Um den Bereich zu verringern, gegen den Uhrzeigersinn drehen.

Einstellung

Die Welle ist eingebaut, der Motor angeschlossen

- Die Übereinstimmung der Drehrichtungen mit den Schalterstellungen kontrollieren. Wenn nötig, Anschlüsse 2 und 3 (schwarz und braun) vertauschen.
- Welle bis zum automatischen Anhalten in Abwärtsrichtung laufen lassen.
- Wenn nötig, Haltepunkt mit Hilfe der Einstellschraube einstellen (achten Sie auf die Symbole).
- Panzer montieren
- Wellen in Aufwärtsrichtung fahren bis der Motor anhält.
- Oberen Haltepunkt mit Hilfe der entsprechenden Einstellschraube einstellen.
- Wenn der Motor beim Einstellen nicht automatisch vor der eingestellten Endposition stoppt, stellen Sie den Schalter ab und drehen die entsprechende Einstellschraube gegen den Uhrzeigersinn (-), bis Sie den Endpunkt festgestellt haben.
- Anschließend Feineinstellung vornehmen.