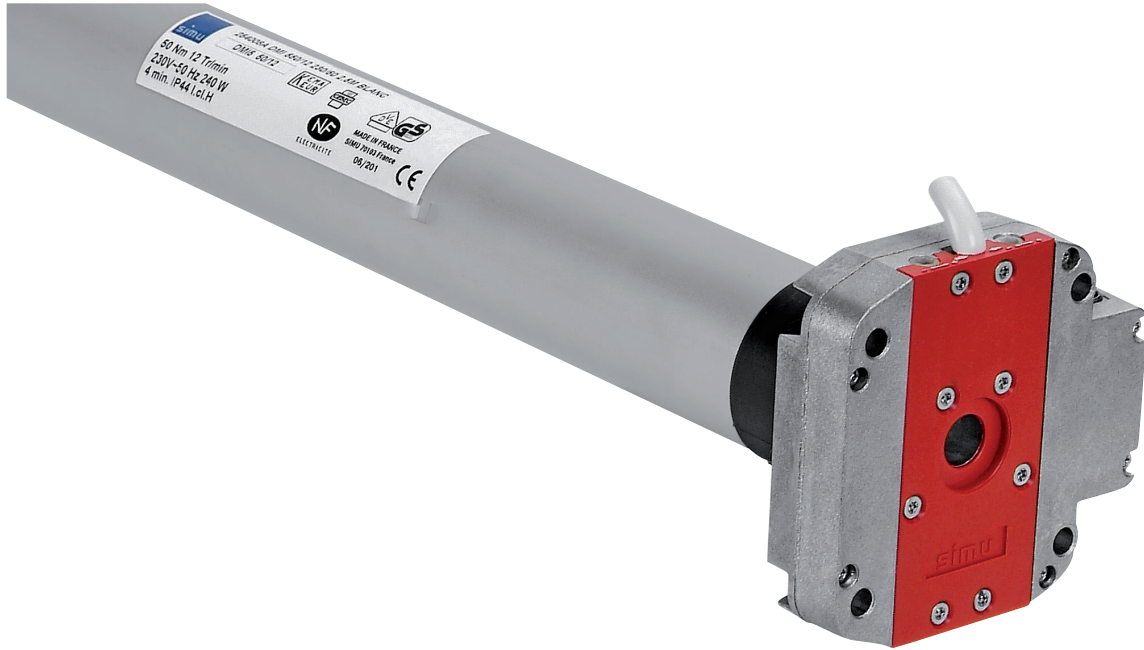


Moteur SIMU DMI5

avec manivelle de secours intégrée, 230 V, 50 Hz, Ø 50 mm



Données de bases

- Commande de dépannage de manivelle intégré
- Tête moteur compacte
- Accès facile aux vis de réglable de fin de course des deux côtés de la tête moteur
- L'orientation de la tête moteur peut être choisie librement, grâce aux différents points de fixation
- Adapté pour montage à gauche et à droite
- Réglage progressif de la fin de course à l'aide d'une vis de réglage
- Moteur protégé contre la surchauffe
- Durée de mise en marche env. 4 min.
- Longueur du câble 2,5 m
- Température de fonctionnement +70° jusqu'à -20°

Informations techniques

Couple en Nm	Vitesse tours/min.	Puissance en watts	Intensité en ampères	Poids en kg
10	17	120	0,5	2,59
25	17	170	0,8	3,00
35	17	240	1,1	3,12
50	12	240	1,1	3,14

Poids de volet roulant maximal

Axe	60 mm		
Profil volet roulant	ECONOMIC 37®		
Hauteur du volet roulant en mm			
	1'500	2'400	
Poids de volet roulant maximal	10 Nm	25	24
	25 Nm	51	60
	35 Nm	89	70
	50 Nm	128	68

