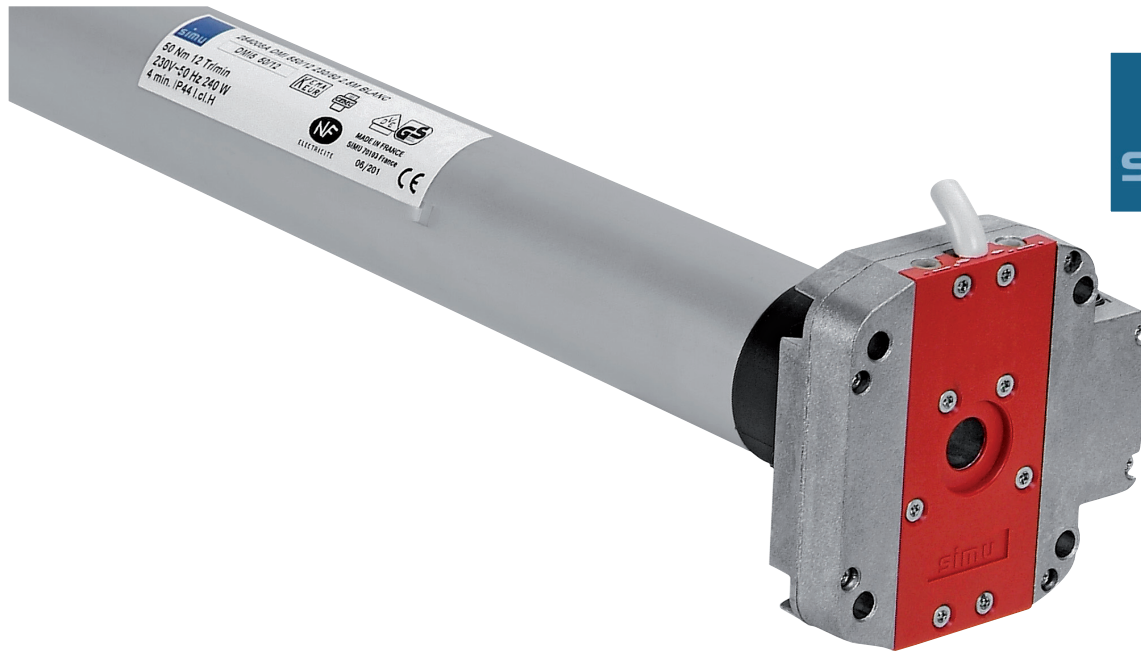


Moteur radio SIMU DMI5 Hz

avec récepteur radio et manivelle de secours intégrée, 230 V, 50 Hz, Ø 50 mm



Données de bases

- Récepteur radio intégré (433,42 MHz) pour émetteur FRS et RTS
- Commande de dépannage intégré
- Tête moteur compacte
- Accès facile aux vis de réglage de fin de course des deux côtés de la tête moteur
- L'orientation de la tête moteur peut être choisie librement, grâce aux différents points de fixation
- Adapté pour montage à gauche et à droite
- Réglage progressif de la fin de course à l'aide d'une vis de réglage
- Moteur protégé contre la surchauffe
- Durée de mise en marche env. 4 min.
- Longueur du câble 2,5 m
- Température de fonctionnement +70° jusqu'à -20°

Informations techniques

Couple en Nm	Vitesse tours/min.	Puissance en watts	Intensité en ampères	Poids en kg
10	17	120	0,5	2,85
25	17	170	0,8	3,27
35	17	240	1,1	3,44
50	12	240	1,1	3,46

Poids de volet roulant maximal

Axe	60 mm	
Profil volet roulant	ECONOMIC 37®	
Hauteur du volet roulant en mm	1'500	2'400
Poids de volet roulant maximal	10 Nm	25
	25 Nm	51
	35 Nm	89
	50 Nm	128

