

Lames finale et systèmes de verrouillage (en aluminium)

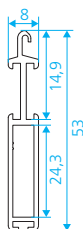
La lame finale du volet roulant forme l'ultime élément du tablier. Cette partie extrudée renforce d'une part le volet roulant et peut être muni de systèmes de verrouillage comme protection contre l'effraction. Equipé d'origine d'un profil anti-bruit, l'intersection vers le rebord de fenêtre est bien étanche.

Lame finale 8 x 53 mm et systèmes de verrouillage

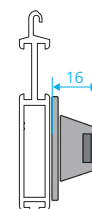
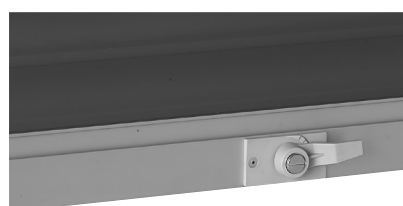
Volet roulant possibles

ECONOMIC 37
ECONOSAFE 37
RUFALUX 37
CLASSIC 30

- éloxé alu naturel 9–15 µ
- avec rainure pour profil anti-bruit



Système de verrouillage 1: Serrure à levier

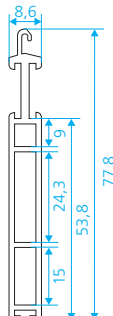


Lame finale 8 x 77 mm et systèmes de verrouillage

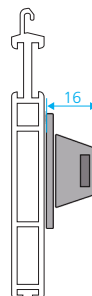
Volet roulant possibles

ECONOMIC 37
ECONOSAFE 37
RUFALUX 37
CLASSIC 30

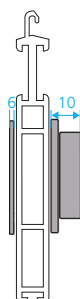
- éloxé alu naturel 9–15 µ
- avec rainure pour profil anti-bruit
- pour serrure ou type standard



Système de verrouillage 1: Serrure à levier

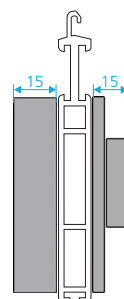


Système de verrouillage 2: Serrure standard



- avec cylindre et 2 clés (chaque cylindre avec clef différent [standard] ou cylindre à clés identiques)

Système de verrouillage 3: Serrure pour cylindre KABA



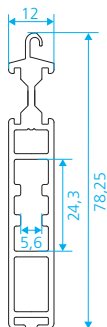
- sans cylindre, type cylindre 2074
- tige M11B
- éloxé alu naturel

Lame finale 12 x 78 mm et systèmes de verrouillage

Volet roulant possibles

MAXI 55
MAXISAFE 55
RUFALUX 55

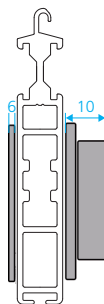
- éloxé alu naturel 9–15 µ
- avec rainure pour profil anti-bruit
- pour serrure ou type standard



Système de verrouillage 2: Serrure standard



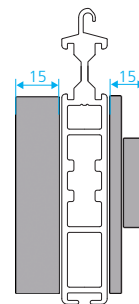
- avec cylindre et 2 clés
(chaque cylindre avec clef différent [standard] ou cylindre à clés identiques)



Système de verrouillage 3: Serrure pour cylindre KABA



- sans cylindre, type cylindre 2074
- tige M11B
- éloxé alu naturel



Autres liens

- Tablier volets roulants