

DELATO MAXI 77 simple, différent

DELATO MAXI 77, un système de porte différent avec lames profilées remplies de mousse polyuréthane. Ce système est conçu pour une application sur des architectures plus particulières, ainsi que pour les portes de garage standard. Une commande des plus aisée avec la commande radio à distance de série, une haute sécurité d'utilisation répondant aux dernières normes, sont d'autres avantages de ce système. Afin de faciliter le montage, la porte est livrée sous forme d'un système à emboîtement.




Données de bases DELATO MAXI 77

largeur max.:	3600 mm
hauteur max.:	3000 mm
poids max.:	55 kg
surface max.	10,5 m ²
manoeuvre:	moteur à refoulement avec déverrouillage d'urgence
coulisseaux:	84 x 97 mm avec profil anti-bruit

tablier:	T77
	16 m ² surface max.
	77 mm couverture
	18,5 mm épaisseur
	5 kg/m ² poids
	profiles de fenêtrés avec plexiglass (optionel)

Classe de résistance au vent avec tablier MAXI 77 selon norme européenne 13659			
Classe de résistance	2	3	4
dimension coulisseaux	84 x 97 mm	84 x 97 mm	84 x 97 mm
Profil			
T77	3600	3200	2700

toutes les données en mm



Caracteristiques et options

Volet roulant T77 selon gamme de couleurs séparée

Profil de fenêtré (que chaque 2ème profil possible)
Profil d'aération
Déverrouillage d'urgence de l'extérieur avec cylindre plus-value coloris en RAL (coulisse, équerre)

Pièces de montage

Console prolongée pour fixation au plafond, 310-790 mm

Manoeuvre

Manoeuvre Somfy Dexxo Pro plus-value technologie à radio IO

Systèmes de commande, éléments de commande radio

Emetteur radio
Emetteur 2 canaux SIMU
Emetteur 4-canaux SIMU
Emetteur portable par clavier

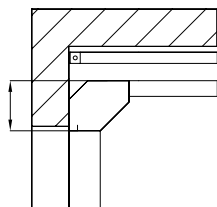
Situation de montage

Tôle de finition niche

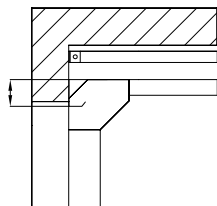
pour garages avec une hauteur de niche d'au moins 45 mm

Exécution standard

Si rien d'autre n'est spécifié sur la commande, nous livrons nos Delato de base avec cette exécution

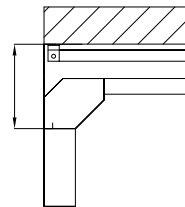


Tôle de niche étroite



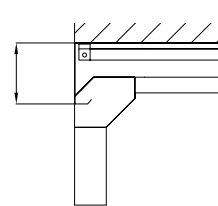
pour garages sans niche

Exécution spéciale

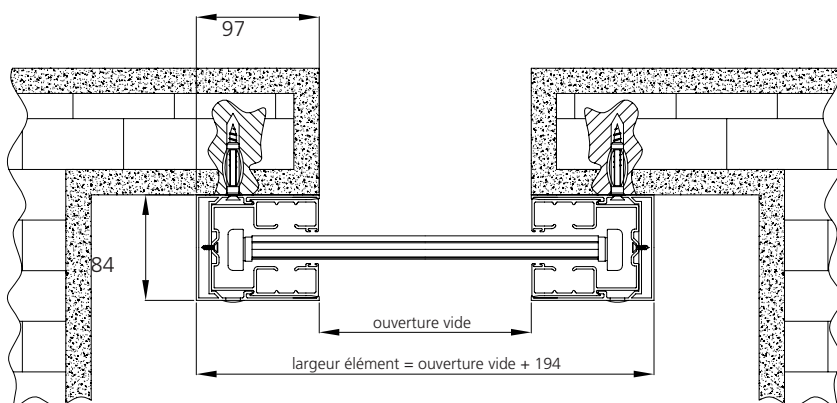


Tôle de niche étroite

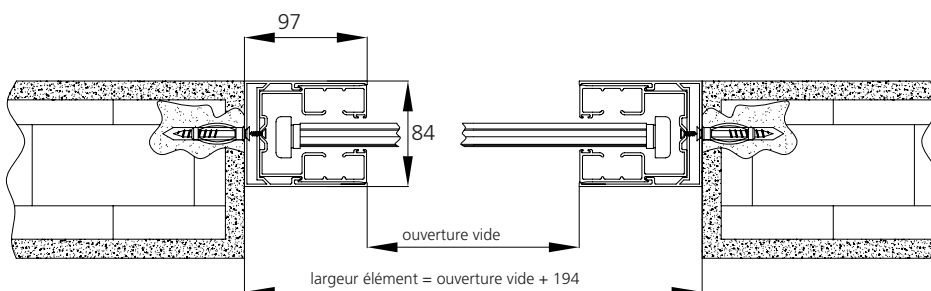
Pour arriver à une hauteur de passage maximale, une niche de 105 mm est à prévoir



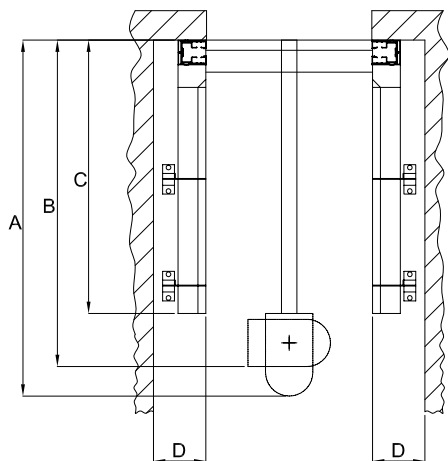
Variantes de montage



Montage dans le vide maçonnerie

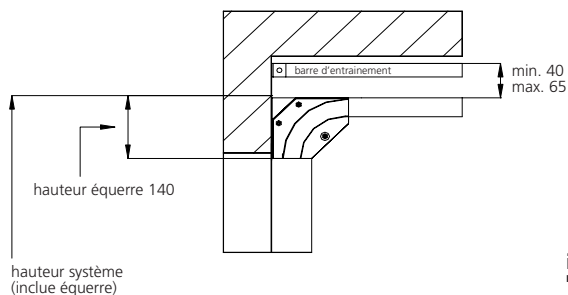


Montage derrière l'ouverture de la porte

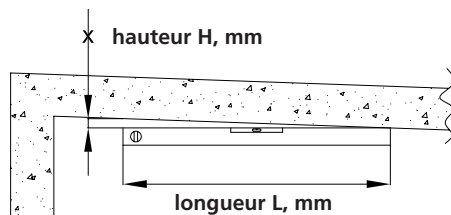


hauteur porte (TH)	nombre de lames max du tablier	motorisation avec coulisses (description)	A	B	C	D
jusqu'à 2150 mm	29	SZ 11	3270 mm	3120 mm	hauteur porte + 370 mm	Fixation plafond quand distance 170 mm ou supérieure
jusqu'à 2600 mm	35	SZ 12	3520 mm	3370 mm		
jusqu'à 3300 mm	44	SZ 13	4280 mm	4130 mm		

Hauteur élément



Inclinaison plafond



(Le % augmente en précision avec une longueur «L» le plus long)

$$\text{inclinaison plafond} = \frac{H}{L} \times 100 = \text{ } \%$$

max. 5.7% possible

Couleurs			
sans plus-value			
caisson	coulisseaux	tablier	lame finale
<ul style="list-style-type: none"> blanc brun gris 	<ul style="list-style-type: none"> blanc brun gris 	<ul style="list-style-type: none"> blanc gris clair marron velouté beige clair aluminium blanc crème ivoirin clair gris anthracite vert mousse bois foncée golden oak rouge pourpre vert sapin marron jamaica 	<ul style="list-style-type: none"> blanc gris clair marron velouté beige clair aluminium blanc crème ivoirin clair gris anthracite vert mousse bois foncée golden oak rouge pourpre vert sapin marron jamaica
avec plus-value			
caisson	coulisseaux	tablier	lame finale
selon RAL/NCS	selon RAL/NCS	-	-