

DELATO MAXI 77 einfach, anders

DELATO MAXI 77, das etwas andere Torsystem mit geschäumten Torschiebeprofilen. Es ist für den Einsatz bei speziellen baulichen Gegebenheiten als auch für „Standard-Garagen“ konzipiert. Einfachste Bedienung mit der serienmässigen Funk-Fernbedienung und hohe Nutzungssicherheit nach neuesten Normen sind weitere Systemvorteile. Das Tor wird für den problemlosen Einbau als Stecksystem geliefert.



Eigenschaften DELATO MAXI 77

Max. Breite:	3600 mm
Max. Höhe:	3000 mm
Max. Gewicht:	55 kg
Max. Fläche:	10,5 m ²
Antrieb:	Deckenzugmotor mit Notentriegelung
Führungsschiene:	84 x 97 mm mit Geräuschkämmprofil

Panzer:	T77
	16 m ² max. Fläche
	77 mm Deckbreite
	18,5 mm Nenndicke
	5 kg/m ² Gewicht
	Fensterprofile mit Plexiglas optional

Windlastwerte mit Rollladen MAXI 77 gemäss Norm EN 13659

Windlastklasse	2	3	4
Führungsabmessung	84 x 97 mm	84 x 97 mm	84 x 97 mm
Profil			
T77	3600	3200	2700

alle Masse in mm



Ausführungen und Optionen

Rollladenpanzer T77 gemäss Farbkollektion

Fensterprofil mit Plexi-Glas (nur jedes 2. Profil als Fensterprofil möglich)
Lüftungsprofil
Notentriegelung von aussen mit Schloss
Aufpreis bei RAL-Farben (nur FS, Eckverbinder, Sturzblende)

Montagezubehör

Längere Konsolen zur Deckenbefestigung, 310-790 mm

Antrieb

Somfy Dexxo Pro Antrieb
Mehrpreis IO-Funk-Technologie

Steuerungen und Funkelemente

Funkwandschalter
Funksender 2-Kanal SIMU
Funksender 4-Kanal SIMU
Funk-Code-Taster

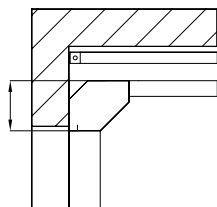
Einbausituation

Sturzblenden

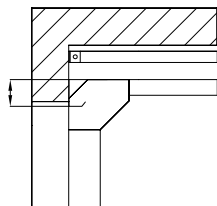
für Garagen mit mindestens 45 mm Sturzhöhe

Standardausführung

Wenn auf der Bestellung nichts anderes vermerkt ist, liefern wir unsere Delato grundsätzlich mit dieser Blendenausführung

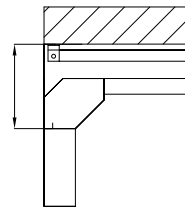


Niedrigsturzbende



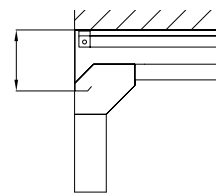
für Garagen ohne Sturz

Sonderausführung

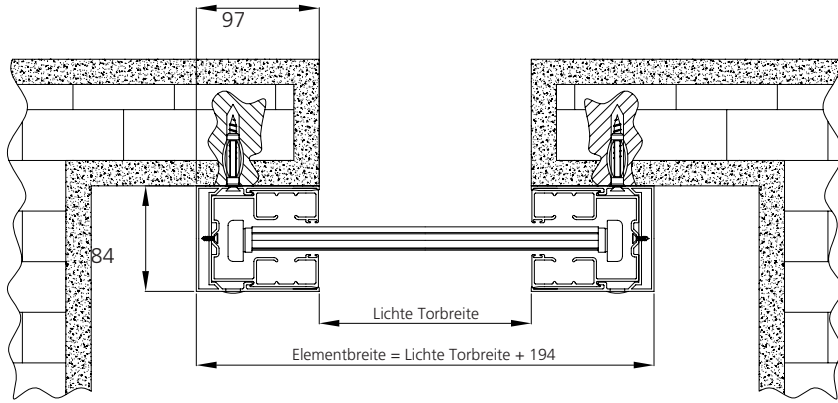


Niedrigsturzbende

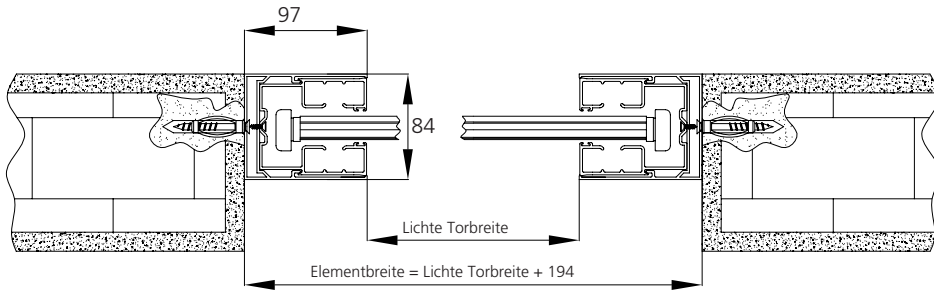
Zum Erreichen einer maximalen Durchfahrtshöhe ist eine Sturzhöhe von mind. 105 mm erforderlich



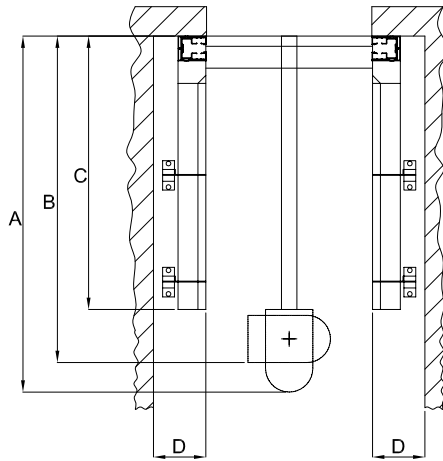
Einbauvarianten



Montage in der Laibung

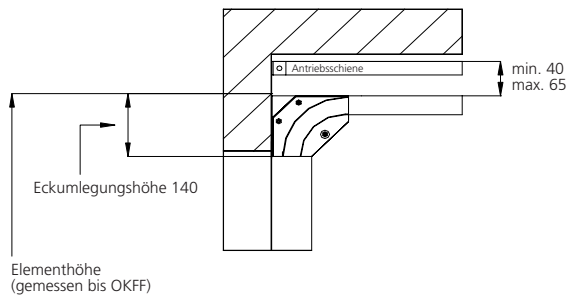


Montage hinter der Laibung

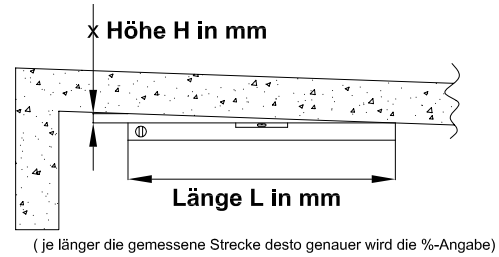


Torhöhe (TH)	max. Stäbeanzahl des Panzers	Antrieb mit Schiene (Bezeichnung)	A	B	C	D
bis 2150 mm	29	SZ 11	3270 mm	3120 mm	Torhöhe + 370 mm	Deckenbefestigung wenn Abstand 170 mm oder grösser
bis 2600 mm	35	SZ 12	3520 mm	3370 mm		
bis 3300 mm	44	SZ 13	4280 mm	4130 mm		

Elementhöhe



Dachneigung



$$\text{Dachneigung} = \frac{H}{L} \times 100 = \text{ } \%$$

maximal 5,7% möglich

Farben			
Ohne Mehrpreis			
Kasten	Führungen	Behang	Endschiene
<ul style="list-style-type: none"> weiss braun grau 	<ul style="list-style-type: none"> weiss braun grau 	<ul style="list-style-type: none"> weiss hellgrau dunkelbraun hellbeige alu naturell cremeweiss hellelfenbein anthrazitgrau moosgrün teak golden oak purpurrot tannengrün jamaicabraun 	<ul style="list-style-type: none"> weiss hellgrau dunkelbraun hellbeige alu naturell cremeweiss hellelfenbein anthrazitgrau moosgrün teak golden oak purpurrot tannengrün jamaicabraun
Mit Mehrpreis			
Kasten	Führungen	Behang	Endschiene
nach RAL/NCS	Nach RAL/NCS	-	-