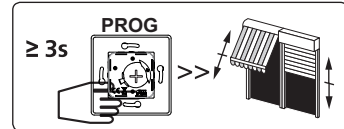
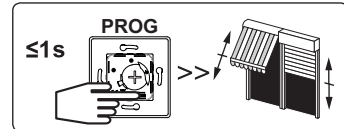


### 1 Programmierung einer vorhandenen Installation

**1.1. Speicher des Hz-Empfängers von seinem vorhandenen Sender aus öffnen :**  
 - Etwa 3 sek. auf Taste **PROG** des vorhandenen Senders des Empfängers drücken, der Motor läuft etwa 0,5 s in eine Richtung, dann in die andere



**1.2. Bestätigen Sie danach mit dem neuen zu programmierenden Sender:**  
 - 1 Sek. Auf die **PROG** Taste des neuen Senders drücken, der Motor läuft etwa 0,5 s in eine Richtung, dann in die andere.



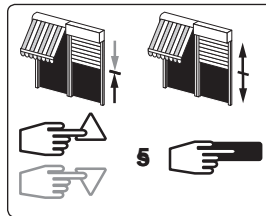
- Für eine Gruppenbedienung mit dem neuen Sender wiederholen Sie den Schritt 1.1 und 1.2 für jeden Empfänger der betroffenen Gruppe.
- Für eine Zentralbedienung mit dem neuen Sender wiederholen Sie den Schritt 1.1 und 1.2 für jeden Empfänger der Anlage.
- Zum Löschen eines Senders aus dem Speicher eines Empfängers führen Sie den Schritt 1.1 mit einem programmierten individuellen Sender und den Schritt 1.2 mit dem zu löschenden Sender aus.

**⚠** Für weitergehende Informationen zur Programmierung lesen Sie bitte die Anleitung des entsprechenden Empfängers.

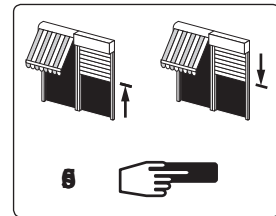
### 2 Speichern und Kontrolle der Zwischenpositionen (P.I.)

**⚠** Bitte lesen Sie in der Gebrauchsanleitung für den Hz-Motor nach, ob diese Funktion unterstützt wird.

**Speichern:**  
 - Fahren Sie den Motor in die gewünschte Position.  
 - Halten Sie 5 Sekunden die **STOP** Taste gedrückt. Der Motor fährt 0,5 Sekunde in die eine, dann in die andere Richtung.



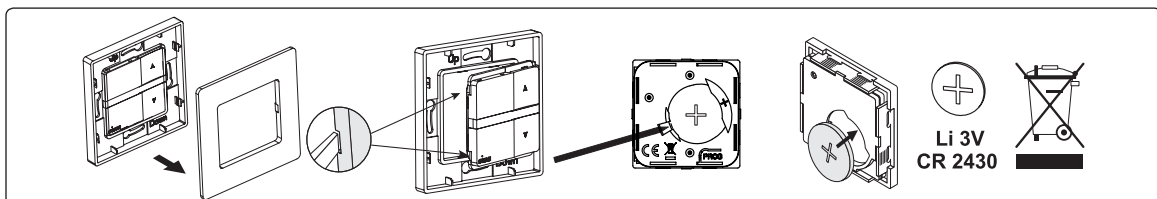
**Kontrolle:**  
 - Halten Sie 0,5 Sekunde die **STOP** Taste gedrückt. Der Motor fährt an die gespeicherte Zwischenposition.



### 3 Technische Daten

- Kompatibel mit den Empfängern und Motoren**
- Funksender / Produkt : Klasse 3 / IP30
  - Frequenz : 433,42 MHz
  - Sendedauer: max. 10 Sek.
  - Betriebstemperatur: -10T60 (-10°C / +60°C)
  - Lagertemperatur: -30°C bis +70 °C
  - Reichweite : 15m durch 2 Stahlbetonwände (norm. Umweltbedingungen).
  - Stromversorgung : 1 Lithiumbatterie 3V format CR2430 - Lebensdauer ca. 3 Jahre (Ca. 4 x 1s. lange Betätigungen pro tag).
  - Von Kindern fernhalten
  - Von Metallflächen fernhalten, die dessen ordentlichen Betrieb hemmen könnten.
  - Funkgesteuerte Geräte, die mit der derselben Frequenz arbeiten (z.B. Funkkopfhörer), können die Funktion unserer Produkte beeinträchtigen.
  - Tauchen Sie den Produkt nicht in Flüssigkeiten und schützen Sie ihn vor Spritzwasser.
  - Verwenden Sie zur Reinigung des Produkts keine Scheuer- oder Lösungsmittel.
  - Frequenzband: 433,050 MHz - 434,790 MHz F. 433,420 MHz
  - Effektive maximale Sendeleistung : ERP < 10 mW

### 4 Austausch der Batterie



- Für die Datenabspeicherung ist keine elektrische Versorgung nötig.
- Bei dem Batteriewechsel ist keine erneute Programmierung nötig.
- Batterie nicht wieder aufladen.
- Gerät, Batterien und verbrauchte Batterien müssen an einer speziellen Recycling-Sammelstelle entsorgt werden.