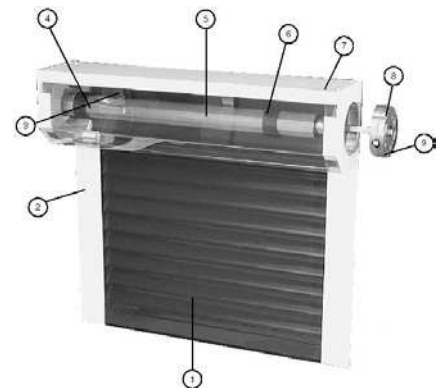


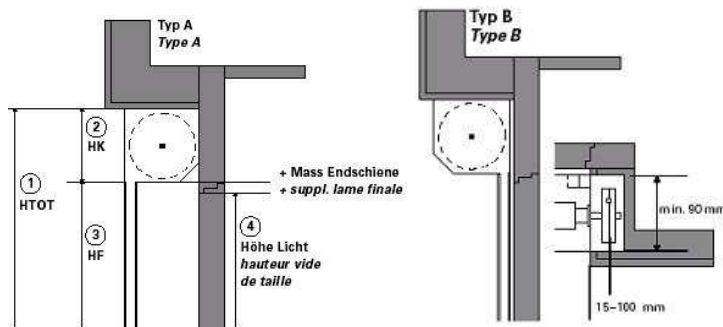
Montageanleitung MONTFIX

Bestandteile MONTFIX:

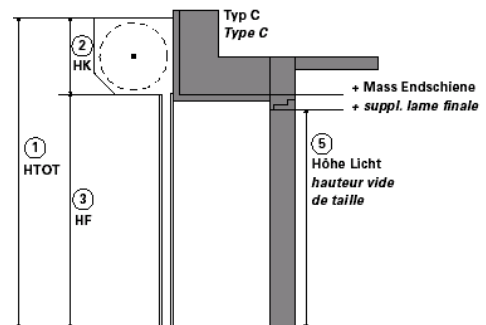
1. Rollladenpanzer ECONOMIC 37
2. Führungsschiene 22 x 53 mm
3. Aufhängefeder aus Federstahl
4. Teleskopwelle 8-kant 40 mm
5. Stahlwelle 40 x 0,8 mm
6. Adapterringe aus Kunststoff 50 mm
7. Kasten aus rollgeformtem Aluminium, weiss
Seitenblenden aus Aluminium Druckguss
8. Getriebe 3:1, 5:1, 7:1, 11:1, der Systemgrösse angepasst
9. Kurbel 15,5 mm, Stahl oder Aluminium, grau, weiss, braun



Montage zwischen die Leibung:



Vormontage:



Beispiel Definition Vermassung:

Höhe:

Leibungshöhe 1455 mm
- Spiel (5 mm abrunden!)
= **Höhe Total Element** ① 1450 mm

Lichthöhe ⑤ 1200 mm
+ Spiel mind. 10 mm (damit ES aus dem Licht!)
+ Kasten (je nach Höhe 137/165/180 mm) 137 mm
= **Höhe Total Element** ② 1347 mm

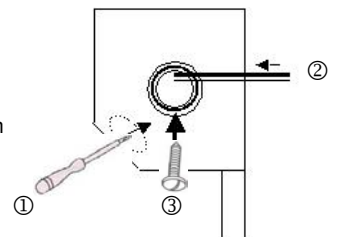
Breite:

Leibungsbreite/Lichtbreite 2403 mm
- Spiel (2-3 mm abrunden)
= **Kasten/Elementbreite** 2400 mm

Leibungsbreite/Lichtbreite 2403 mm
+ 106 mm (je Führung 53 mm)
= **Kasten/Elementbreite** 2509 mm

Montage Schritt für Schritt, Antrieb Getriebe:

1. Element auf Führungsschienen aufstecken und in die Leibung (Typ C vor die Leibung) stellen
2. Führungen befestigen
3. Mittels Schraubenzieher durch Öffnung im Abweisblech das Getriebe positionieren ①
4. Kurbel und Kreuzgelenk montieren ②
Wenn das Getriebe mit dem 4-Kant nicht gefunden werden kann, die Stellschraube auf der gegenüberliegenden Seite des Antriebes lösen ③ und die Wellenposition leicht drehen, danach die Stellschraube wieder anziehen.
5. Sobald das Kreuzgelenk montiert ist, die Stellschraube lösen ③
6. Funktionskontrolle
Der untere Endanschlag des Getriebes wird werkseits bereits eingestellt!
Deshalb zum Montieren des Elementes den Rollladen im Kasten eingedreht belassen und nicht demontieren oder vor den Führungen herunterlassen.



Montage mit Motor oder Federwalze:

- Motor:
 1. Durchbruch für Kabel bohren
 2. weiterfahren wie oben mit Getriebe. Die Punkte 4-6 entfallen
 3. Die Endanschläge des Motors werden werkseits bereits eingestellt. Bei Bedarf den oberen Endanschlag anpassen gemäss sep. Beschreibung des Motors
- Federwalze:
 1. Montage dito Antrieb Getriebe, die Punkte 1, 4-6 entfallen
 2. Die Federwalze ist werkseits bereits eingestellt.
 3. Handriegel R/L und 1 Griff wird standardmässig mitgeliefert und bereits werkseits montiert.
Optional kann ein „Ketteli“ zusätzlich bestellt werden.