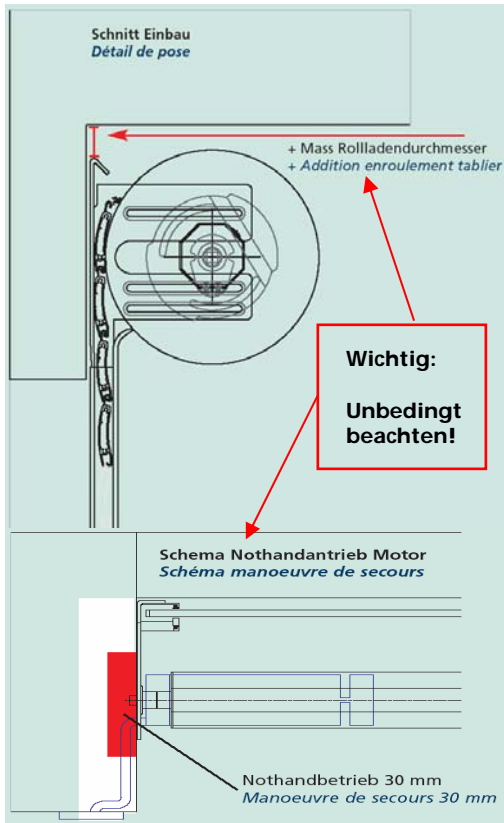


1. Massaufnahme:

1.1 Einbauvarianten:



Eigenschaften AUTOROLL FIX 37/Données de bases

- Max. Breite/Largeur max.: 2400
- Max. Höhe/Hauteur max.: 2300
- mögliche Panzer/tabliers: ECONOSAFE 37 Einwandprofil
- Max. Gewicht/Poids max.: 40 kg
- Max. Fläche/Surface max.: 5 m²

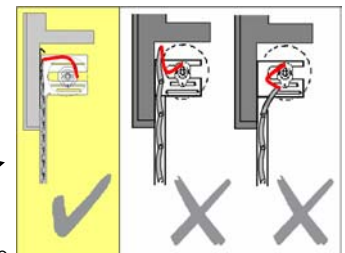
Eigenschaften AUTOROLL FIX 55/Données de bases

- Max. Breite/Largeur max.: 2500
- Max. Höhe/Hauteur max.: 2490
- mögliche Panzer/tabliers: MAXI 55 verstärkt/renforcé
- Max. Gewicht/Poids max.: 35 kg
- Max. Fläche/Surface max.: 6,3 m²



2. Montage

- 2.1 Führungen mit Lagerkopf „Ecomont 16+“ positionieren und gut befestigen. **WICHTIG:** Wenn Möglich jedes Befestigungsloch nutzen! (Vor der definitiven Befestigung der Führungen den Rollladen hinterkant Gleiter messen und kontrollieren, ob dieser zwischen die Führungen passt). Empfehlung; zusätzlich die Lagerkonsolen nach hinten schrauben.
- 2.2 Die Welle (Motor DMI ist bereits eingeschoben) montieren;
 - 2.2.1 Den 4-kant der Hilfsfeder ins Lager auf Motorengenseite einfahren und mit Sicherungs-Splint fixieren
 - 2.2.2 Motorenkopf DMI an der Konsole anschrauben
 - 2.2.3 Den Motor **8 Umdrehungen** nach unten laufen lassen und damit die Hilfsfeder vorspannen.
 HINWEIS: Der Motor wird nach kurzer Zeit stoppen. Mit Endlagen-Einstellschrauben (gemäss separater Montageanleitung) den Motor weiter nach unten drehen und damit den unteren Endpunkt definieren. Falls der Motor zu weit läuft, zuerst den unteren Endpunkt nach oben korrigieren.
WICHTIG: Welle so drehen, dass die quadratischen Löcher zur Befestigung des Panzers nach oben oder ¼ Drehung vom Rollladen weg schauen. Wichtig wegen Sicherheitspaket oben, damit die Hochschiebesicherung gut funktioniert!
- 2.3 Rollladen vorsichtig über die Welle in die Führungen einfahren. **WICHTIG:** Einen Schutz auf die Welle legen, damit der Rollladen nicht zerkratzt wird (z.B. „Wellenschoner“, Art. Nr. 9070.1090 ①).
- 2.4 Rollladen befestigen und oberer Endanschlag des Motors gemäss separater Beschreibung einstellen ①
- 2.5 Programmierung des Wand- und Handsenders Funk FRS gemäss separater Beschreibung.
- 2.4 Nothand-Antrieb; (alle Autoroll-Varianten werden Standard mit einem Funkmotor und DMI ausgeliefert)
 - 2.4.1 Wenn Nothand-Bedienung auf der Torseite; muss nichts gemacht werden.
 - 2.4.2 Wenn Nothand-Bedienung auf der anderen Mauerseite; Durchbruch bohren.
- 2.5 Funktionskontrolle;
 - 2.5.1 Wenn Rolltor mit Komfort-Sicherheitssteuerung WELLER und Lichtschranke/Kontaktleiste bestellt, erfolgt der Anschluss der Steuerung durch einen Elektriker. Die Programmierung der Weller-Steuerung gemäss separater Beschreibung vornehmen.



➔ **WICHTIG zur SICHERHEIT bei Rolltor-Systemen:**

- Im öffentlichen Bereich **MÜSSEN** Rolltore **ZWINGEND** mit einer **automatischen Endabschaltung in der Endschiene oder einer Lichtschranke** ausgerüstet sein. Das Autoroll-Fix in seiner Standardausführung ist deshalb ausschliesslich im privaten Bereich geeignet!
- Der Endkunde muss **ZWINGEND** über die Sicherheitsvorschriften und Möglichkeiten informiert werden!

* Sicherheitsbestimmungen sind in jedem Falle einzuhalten. Verantwortlich für die sachgemässe Installation ist die Installationsfirma. RUFLEX lehnt jegliche Haftung ab.
 Les prescriptions de sécurité sont à respecter. L'installateur est responsable. RUFLEX décline toute responsabilité.