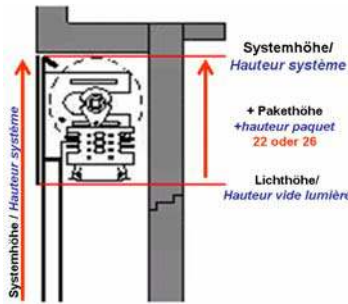


Montageanleitung ECOMONT 16+



1. Massaufnahme:

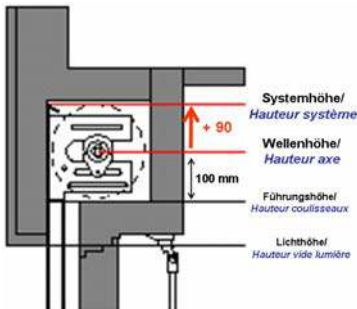
1.1 Neubau:



Berechnung/Calculation:

1. Lichthöhe / Hauteur vide
2. + Pakethöhe / + paquet 22 oder 26
3. = Element-/Systemhöhe = Hauteur système

1.2 Renovation:



Berechnung/Calculation:

1. Wellenhöhe / Hauteur axe
2. + 90 mm
3. = Element-/Systemhöhe = Hauteur système

Eigenschaften ECOMONT 16+/Données de bases ECOMONT 16+	
- Max. Breite/Largeur max.: 3500	- Max. Gewicht/Poids max.: 50 kg
- Max. Höhe/Hauteur max.: 2900	- Max. Fläche/Surface max.: ECONOMIC 37: 6 m ² ECONOSAFE 37: 5 m ²
- mögliche Panzer/Tabliers: ECONOMIC 37, ECONOSAFE 37	



2. Montage

2.1 Mit Wasserwaage das Niveau des Fensterbankes messen (damit am Schluss die Welle auch im Niveau ist!)

2.2 Das Führungspaar in den Sturz hochschieben und auf dem Fensterbank abstellen

2.3 Führung gegenüberliegende Seite Antrieb befestigen.

WICHTIG: mind. 2 der 3 oberen Befestigungslöcher nutzen!

2.4 Vor Befestigung Führung getriebeseitig - noch in der Mitte der Nische - Getriebe mit 10 mm 4-Kant durch Kugellager schieben und am Lager befestigen.

2.5 Mit Lager Antriebsseite samt Getriebe in Nische fahren und Führung befestigen

2.6 Kreuzgelenk montieren und den 8 mm Kurbel-4-Kant im Getriebe einfahren (damit das fliegende Getriebe nicht wegdreht, eignet sich sehr gut die Montagehilfe Ecomont Art. Nr. 9070.1095 ①)

2.7 Getriebe auf unteren Endanschlag drehen

2.8 Welle in 10 mm Getriebe-4-Kant einfahren und auseinander ziehen (geht nur bei 40mm Welle, 60 mm Welle mit Teleskop nicht erhältlich. Dort muss Welle nach Schritt 2.3 montiert werden).

WICHTIG: Welle so einfahren, dass die quadratischen Löcher zur Befestigung des Panzers nach oben oder ¼ Drehung vom Rollladen weg schauen!
Sicherheitspaket oben; dann sehr wichtig, damit die Hochschiebesicherung gut funktioniert!

2.9 Wenn erforderlich Tiefen-Position der Welle einstellen (werkseits voreingestellt) und die Schrauben an den Kugellagern und jene am Teleskopzapfen gut anziehen

2.10 Als Zusatzsicherheit eine Schraube durch Teleskopstück und Welle drehen, damit Welle auch nach Jahren sicher nicht zusammen geschoben wird (bei 60mm Welle entfällt dieser Schritt).

2.11 Rollladen vorsichtig über die Welle in die Führungen einfahren. WICHTIG: Einen Schutz auf die Welle legen, damit der Rollladen nicht zerkratzt wird (z.B. „Wellenschoner“, Art. Nr. 9070.1090 ②).

Dieser Montageschritt kann bei aussen abrollenden Systemen auch nach Schritt 2.7 durchgeführt werden. Rollladen vor Montage der Welle direkt in die Führungen gleiten lassen.

2.12 Rollladen aufhängen indem die Aufhänge-Federn mit PVC-Knopf in den quadratischen Löchern der Welle befestigt werden

2.13 Dieser Schritt nur mit integriertem Mückengitter;

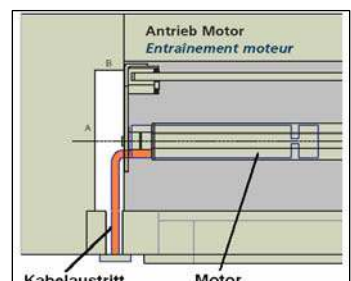
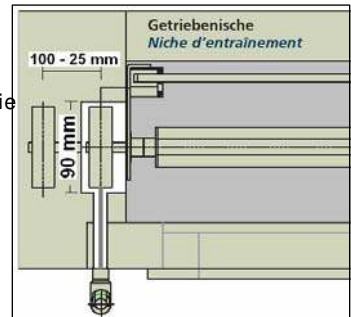
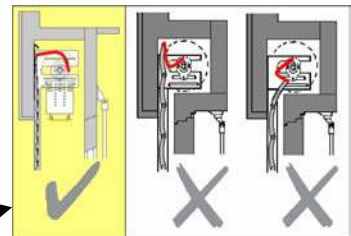
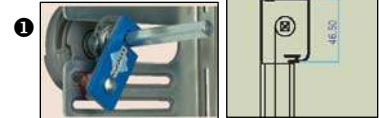
2.13.1 Den Rollo-Kasten oben in die Mückengitterführungen stecken

2.13.2 Die Halterung ③ an der Konsole befestigen und über den Rollo-Kasten schieben.

2.14 Wenn bestellt; Untersicht- und Frontblende montieren

2.15 Testlauf

2.16 Erst wenn alles einwandfrei läuft, die Klipp-Anschlagwinkel befestigen. (Diese können danach nur noch schwer wieder entfernt werden!)



- 3.1 Anstelle Schritt 2.4; Den Motor/Feder am Lager montieren und mit dem Scherungsstift befestigen. Danach mit dem Lager samt Motor/Feder und Welle nach aussen fahren und die Führung befestigen.
- 3.2 Teleskopwelle auseinander ziehen und auf gegenüberliegenden Seite des Motors am Lager befestigen (bei 60 mm Welle den 10mm 4-Kant des Teleskopzapfens ins Lager einfahren).
- 3.3 Nun wie oben mit Schritt 2.9 weiterfahren.
 - 3.3.1 Motor: Die Endanschläge gemäss separater Beschreibung des Motors einstellen
 - 3.3.2 Federwalze: Federwelle gemäss separater Beschreibung vorspannen